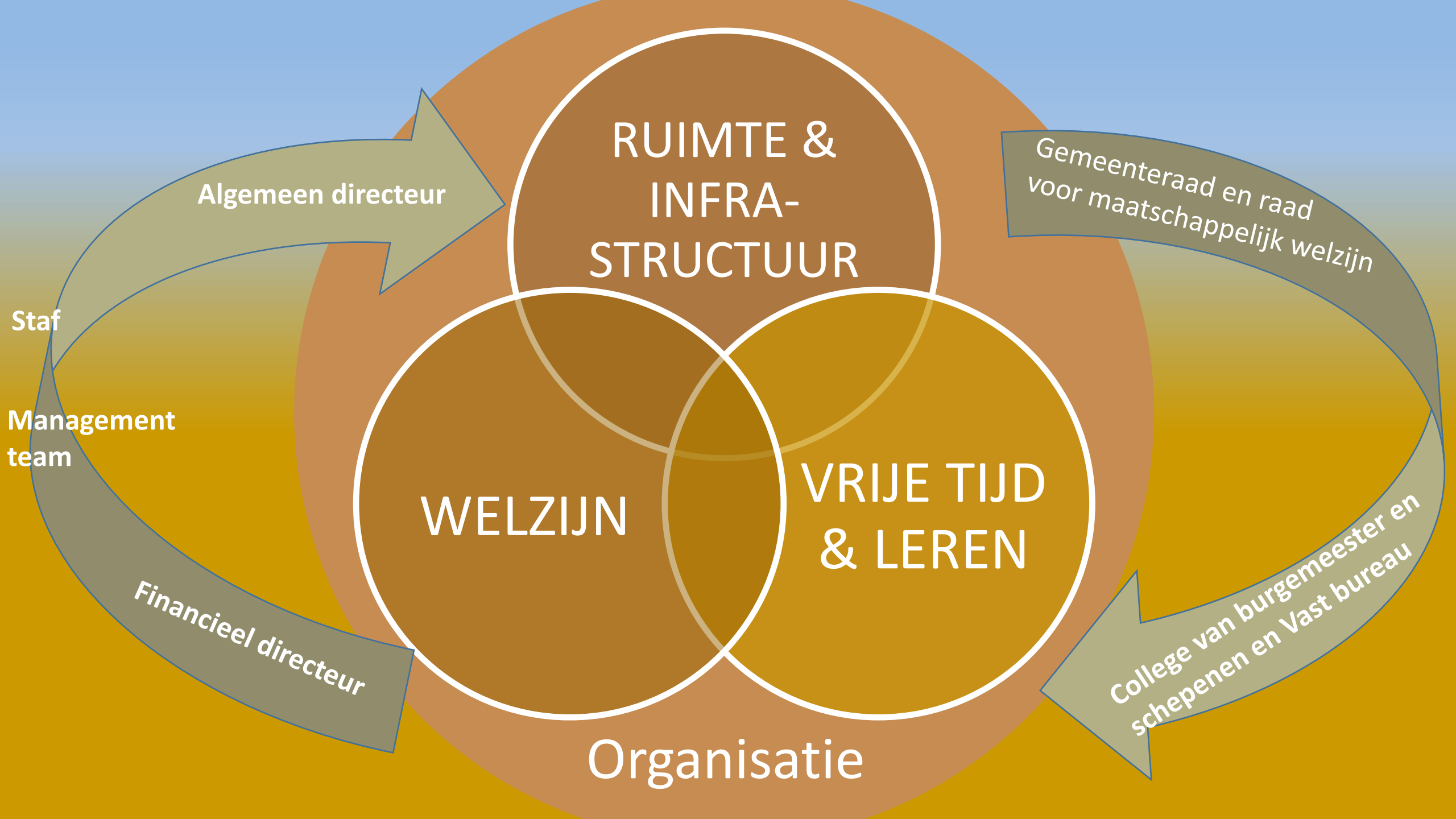


The image features a large, semi-transparent orange circle centered on a background with a vertical color gradient from light blue at the top to yellow at the bottom. Inside the circle, the text 'ORGANOGRAM GEMEENTE & OCMW WESTERLO' is written in white, bold, uppercase letters, centered horizontally and vertically.

ORGANOGRAM
GEMEENTE & OCMW
WESTERLO



RUIMTE &
INFRA-
STRUCTUUR

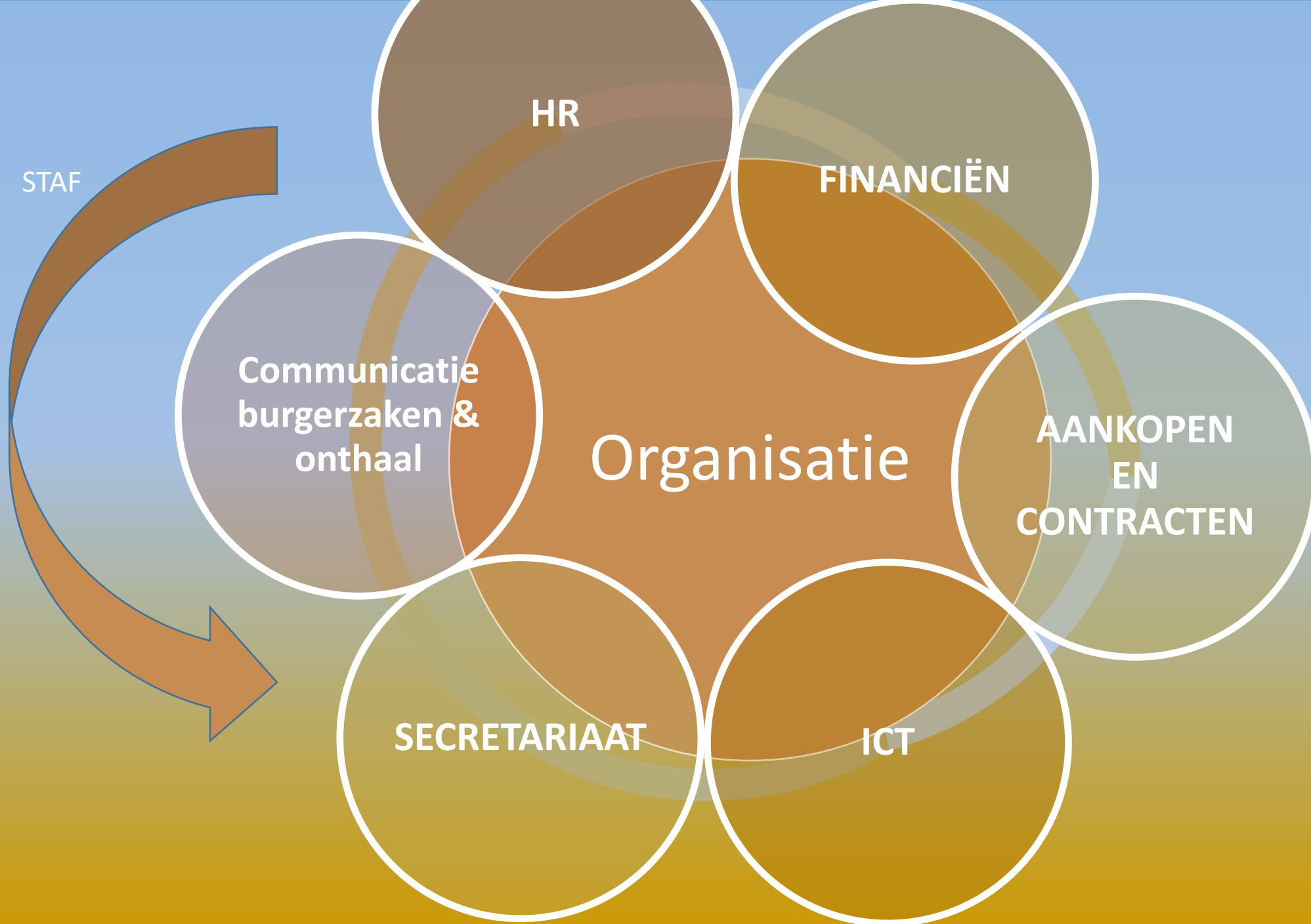
WELZIJN

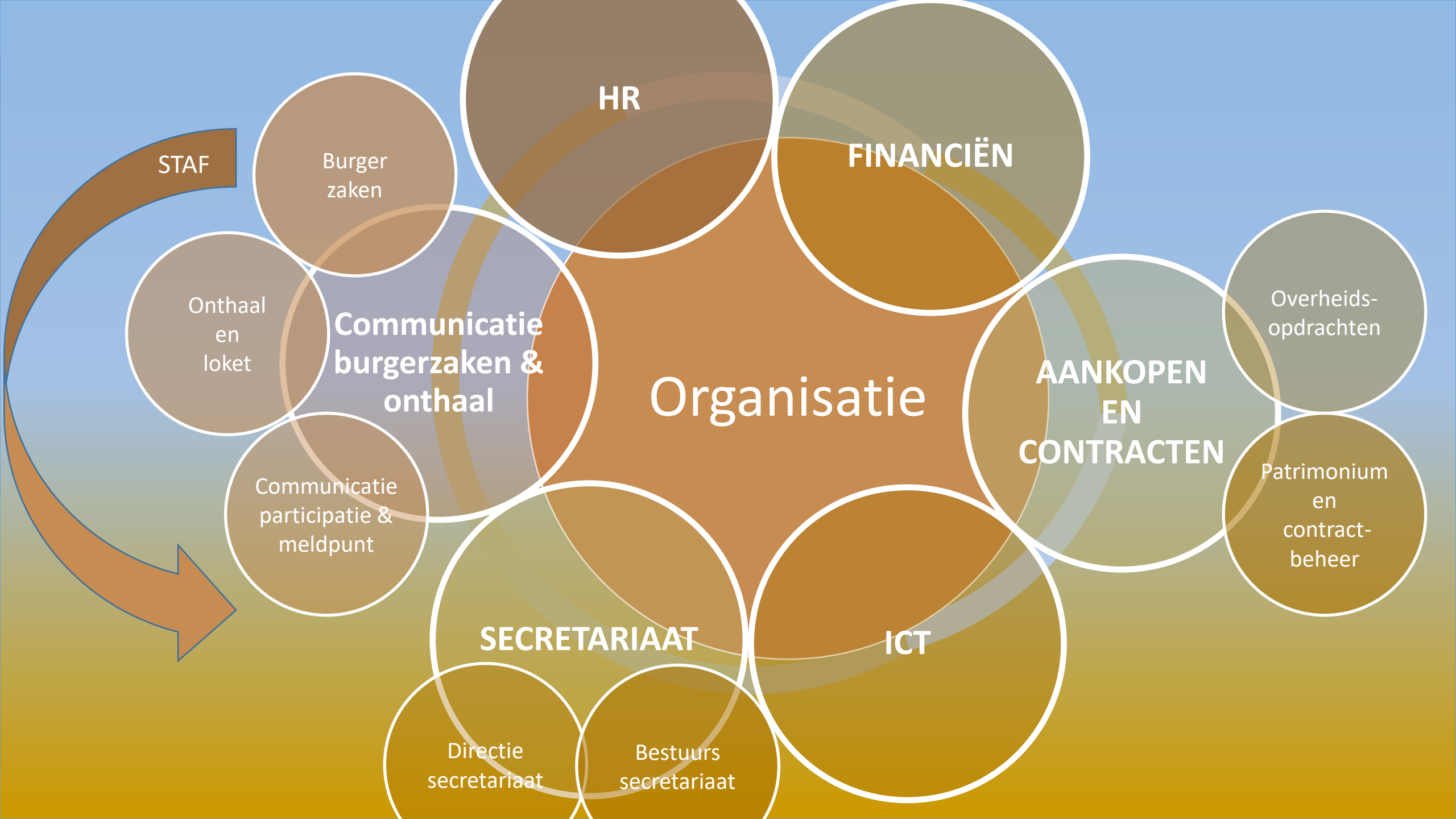
VRIJE TIJD
& LEREN

Organisatie



Organisatie





ORGANISATIE

COMMUNICATIE,
BURGERZAKEN &
ONTHAAL

HR

FINANCIËN

ICT

AANKOPEN EN
CONTRACTEN

SECRETARIAAT

STAF



* COMMUNICATIE
VERANTWOORDELIJKE
A1-A3

HR-
VERANTWOORDELIJKE
A1-A3

FINANCIËL
DIRECTEUR
DECRETALE GRAAD

ICT-
VERANTWOORDELIJKE
A1-A3

VERANTWOORDEL.
AANKOPEN EN
CONTRACTEN A1-A3

ALGEMEEN
DIRECTEUR
DECRETALE GRAAD

Communicatie

2 VTE
DESKUNDIGE COMMUNICATIE
(B1-B3)
1VTE
ADMIN MEDEWERKER MELDPUNT
(C1-C3)

Burgerzaken

1 VTE DIENSTHOOFD
BURGERZAKEN (B1-B3)
1 VTE ADMIN
HOOFDMEDEWERKER
BURGERZAKEN
(C4-C5)
4 VTE
ADMIN MEDEWERKER (C1-C3)

Onthaal & loket

1,8 VTE
ONTHAALMEDEWERKER (C1-C3)

3 VTE
HR - DESKUNDIGE
(B1-B3)

4 VTE
ADMINISTRATIEF
MEDEWERKER HR
(C1-C3)

1 VTE
STAFMEDEWERKER
FINANCIËN
(A1-A3)

1 VTE
EXPERT BOEKHOUDING
EN AUTOMATISERING
(B4-B5)

2 VTE
BOEKHOUDER
(B1-B3)

4 VTE
ADMIN. MEDEWERKER
FINANCIËN
(C1-C3)

1 VTE MEDEWERKER
FINANCIËN D1-D3 -U

3 VTE
INFORMATICUS
(B1-B3)

2 VTE
DESKUNDIGE
OVERHEIDS-
OPDRACHTEN
(B1-B3)

1 VTE
DESKUNDIGE
PATRIMONIUM EN
CONTRACTBEHEER
(B1-B3)

1 VTE
DESKUNDIGE DIRECTIE-
SECRETARIAAT
(B1-B3)

1 VTE
DESKUNDIGE BESTUURS-
SECRETARIAAT
(B1-B3)

1 VTE
ADMIN MEDEWERKER
(C1-C3)

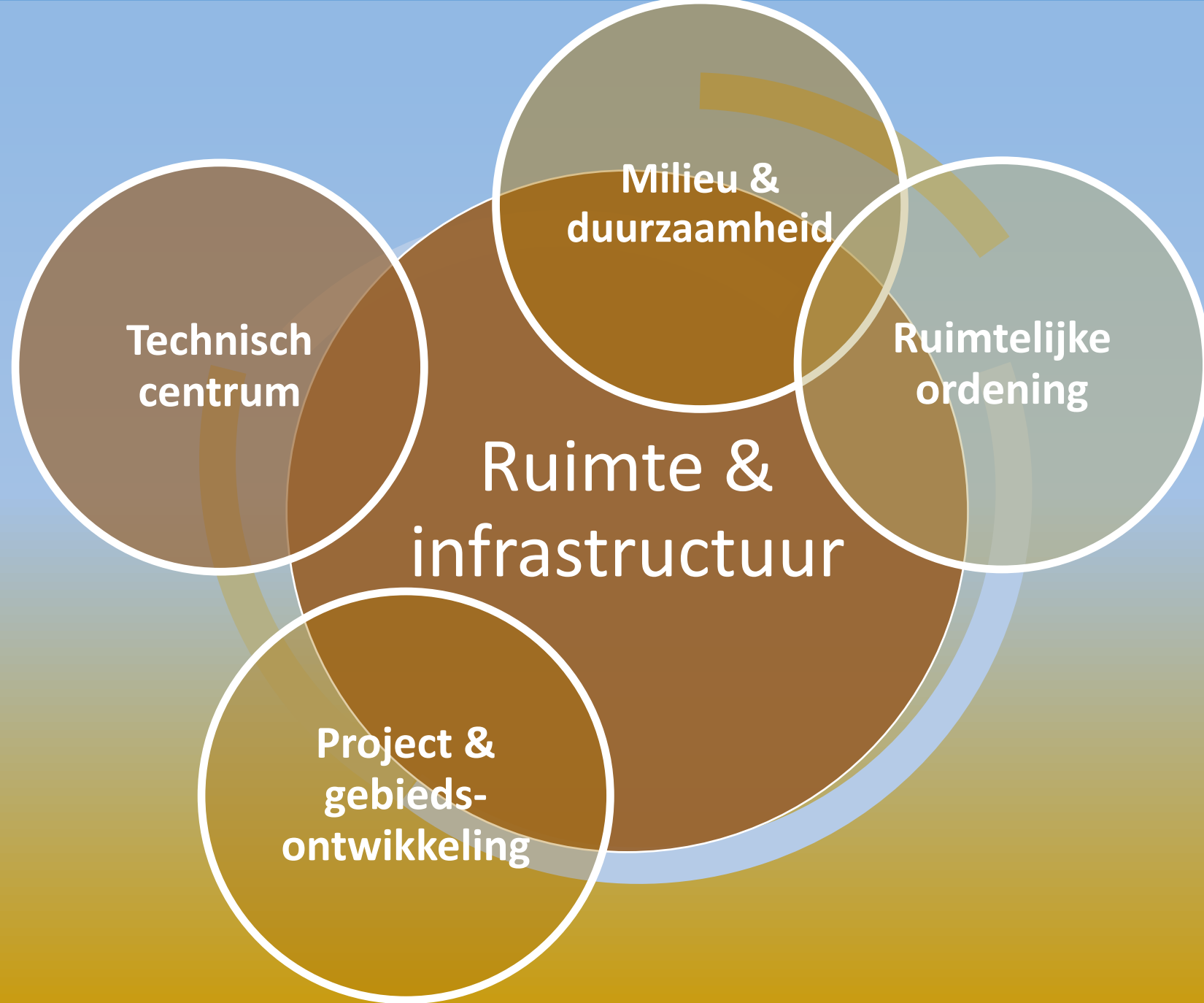
2,5 VTE
ADMIN ASSISTENT
D1-D3

3 VTE
STAFMEDEWERKER
(A1-A3)

0,5 VTE
PREVENTIEADVISEUR
(B1-B3)



Ruimte &
infrastructuur



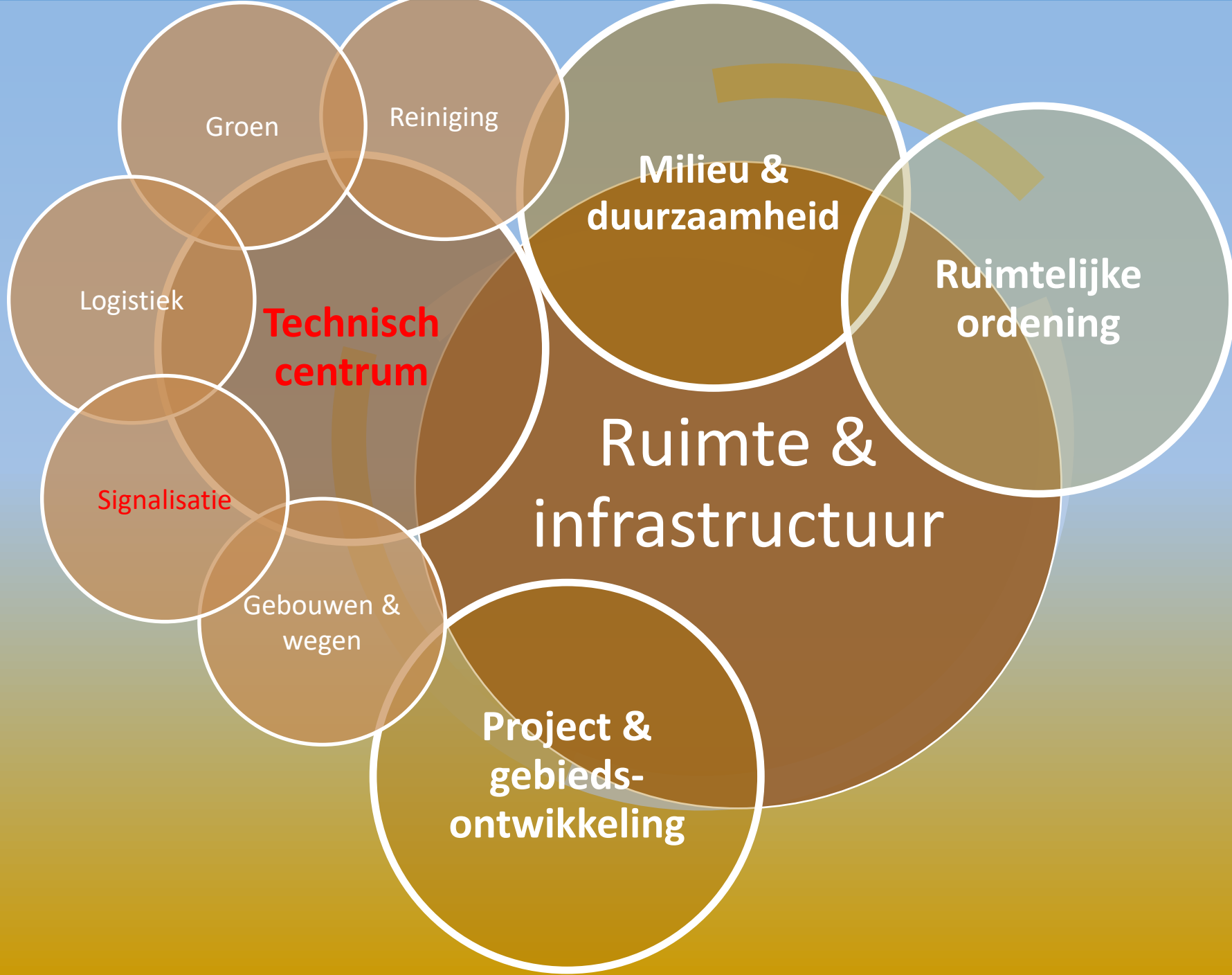
Technisch
centrum

Milieu &
duurzaamheid

Ruimtelijke
ordening

Ruimte &
infrastructuur

Project &
gebieds-
ontwikkeling



Milieu & duurzaamheid

Ruimtelijke ordening

Ruimte & infrastructuur

Project & gebiedsontwikkeling

Gebouwen & wegen

Signalisatie

Logistiek

Technisch centrum

Groen

Reiniging

RUIMTE & INFRASTRUCTUUR

*TECHNISCHE DIENST



MILIEU & DUURZAAMHEID



RUIMTELIJKE ORDENING



PROJECT & GEBIEDS- ONTWIKKELING



TEAMMANAGER A1-A3

1 VTE
CORDINATOR
(B1-B3)

0,5 VTE bomenexpert
(B4-B5)

4,5 VTE
WERKLEIDER
(C1-C3)

- Reiniging (14 VTE)
- Groen (28 VTE)
- Logistiek (7 VTE)
- **Signalisatie (3 VTE)**
- Gebouwen & wegen (18 VTE)

DIENSTHOOFD B1-B3

1 VTE
DESKUNDIGE
(B1-B3)

1 VTE
ADMINISTRATIEF
MEDEWERKER
(C1-C3)

DIENSTHOOFD A1-A3

1 VTE
EXPERT RO
(A1-A3)

3 VTE
DESKUNDIGE RO
(B1-B3)

3 VTE
ADMINISTRATIEF
MEDEWERKER
(C1-C3)

PROJECTMANAGER A1-A3

2 VTE
DESKUNDIGE LOKALE
ECONOMIE (0,5),
MOBILITEIT (1) EN
WONEN (0,5)
(B1-B3)

2 VTE
TECHNISCH
COÖRDINATOR
B1-B3

1 VTE
ADMINISTRATIEF
MEDEWERKER
MOBILITEIT
(C1-C3)

RUIMTE & INFRASTRUCTUUR

*TECHNISCHE DIENST



TEAMMANAGER A1-A3

GEBOUWEN EN WEGEN



SIGNALISATIE



LOGISTIEK



REINIGING



GROEN



TEAMMANAGER A1-A3



1 VTE WERKLEIDER
GEBOUWEN EN WEGEN
C1-C3

0,5 VTE werkleider
SIGNALISATIE
C1-C3

1 VTE WERKLEIDER
LOGISTIEK
C1-C3

1 VTE WERKLEIDER
REINIGING
C1-C3

1 VTE WERKLEIDER
GROEN
C1-C3

1 VTE
COORDINATOR
(B1-B3)

4,5 VTE
WERKLEIDER
(C1-C3)

- GEBOUWEN
- WEGEN EN SIGNALISATIE
- LOGISTIEK
- REINIGING
- GROEN

1 VTE
PLOEGBAAS
(D4-D5)

12 + 3 VTE
TECHNISCH ASSISTENT
gebouwen en wegen
(D1-D3)

2 VTE
WERKMAN
(E1-E3)

3 VTE
TECHNISCH ASSISTENT
(D1-D3)

7 VTE
TECHNISCH ASSISTENT
(D1-D3)

3 VTE
TECHNISCH ASSISTENT
(D1-D3)
4 VTE
WERKMAN
(E1-E3)

1 VTE
PLOEG-
VERANTWOORDELIJKE
(D1-D3)

13 VTE
POETSMEDEWERKER
(E1-E3)
(7,5 VTE SCHOLEN; 5,5 VTE
TECHNISCH CENTRUM)

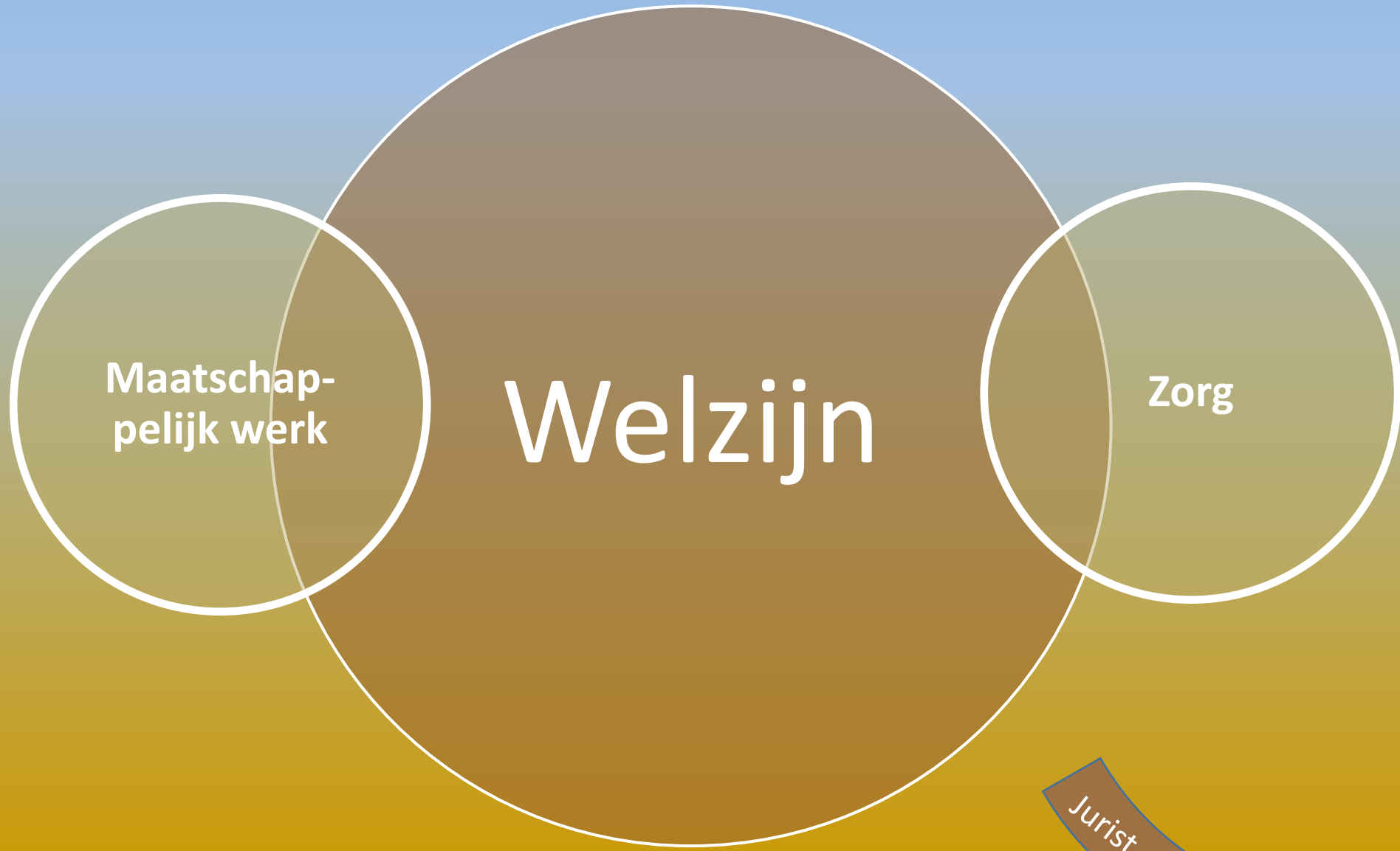
2 VTE
PLOEGBAAS
(D4-D5)

9 VTE
TECHNISCH ASSISTENT
(D1-D3)

17 VTE
WERKMAN
(E1-E3)



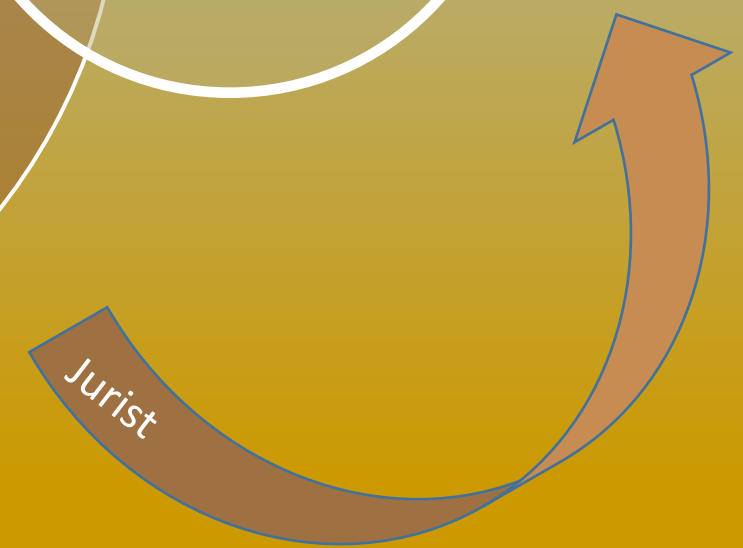
WELZIJN



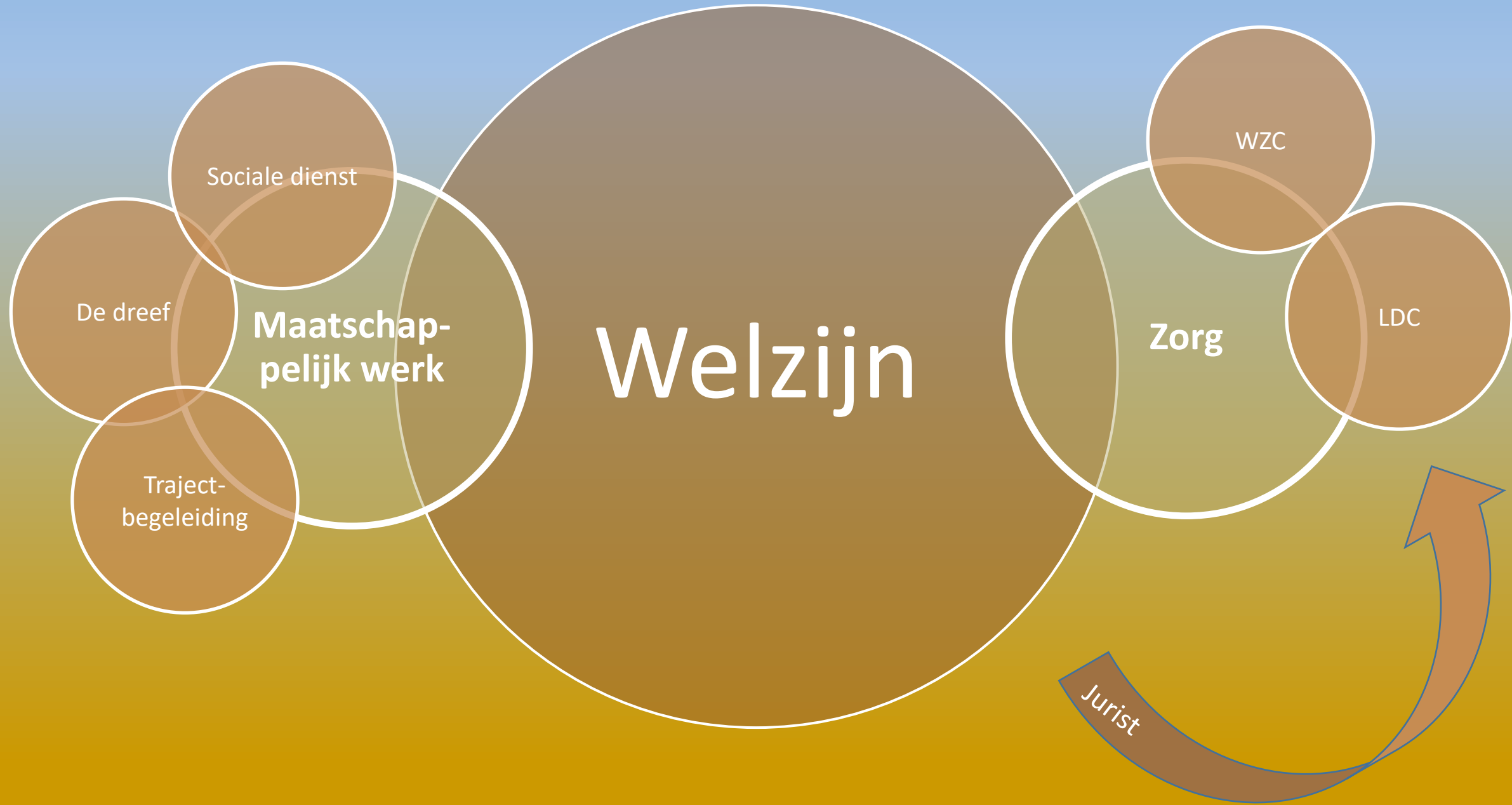
Maatschappelijk werk

Welzijn

Zorg



Jurist



Welzijn

Maatschappelijk werk

Zorg

Sociale dienst

De dreef

Traject-begeleiding

WZC

LDC

Jurist

WELZIJN

ZORG – WZC* & LDC



MAATSCHAPPELIJK WERK



JURIST



1 DIRECTEUR
A1-A3

1 VTE
COÖRDINATOR
KWALITEIT EN
ORGANISATIE
(B4-B5)

1,3 VTE
ADMINISTRATIEF
MEDEWERKER
(C1-C3)

0,5 VTE
LOGISTIEK MEDEWERKER
(E1-E3 – IFIC 5)

3 jobstudenten

1 COÖRDINATOR /
WOONASSISTENT
B1-B3

3 VTE
MAATSCHAPPELIJK
WERKERS
ZORGTEAM
(B1-B3)

2 VTE
MEDEWERKER POETS
(E1-E3)

2,3 VTE
ONTHAALBEDIENDE
(C1-C3)

2 VTE
MEDEWERKERS
GEZINSZORG - U

1 DIENSTHOOFD
MAATSCHAPPELIJK
WERK B4-B5

2 VTE
ADMINISTRATIEF
MEDEWERKER
(C1-C3)

0,5 VTE
ADMINISTRATIEF
ASSISTENT (D1-D3)

1,5 VTE
SOCIALE ONDER-
STEUNING (C1-C3)

11 VTE
MAATSCHAPPELIJK
WERKER (B1-B3)

2 VTE
TRAJECTBEGELEIDERS
(B1-B3)

1 JURIST A1-A3

WELZIJN

*WZC



DIRECTEUR
A1-A3

ANKER



Coördinator ANKER
TEAM 0,5 VTE (IFIC 16)

VERPLEGING EN
VERZORGING



3 VTE
HOOFDVERPLEEG-
KUNDIGE
(IFIC 17)

INTERIEUR-
ONDERHOUD



Werkleider
interieuronderhoud
0,5 VTE (IFIC 13)

KEUKEN EN
MAALTIJD-
BEDELING



CHEF-KOK
(IFIC 14)

DIRECTEUR
A1-A3



1 VTE
COÖRDINATOR
KWALITEIT EN
ORGANISATIE
(B4-B5)

1,3 VTE
ADMINSITRATIEF
MEDEWERKER
(C1-C3)

0,5 VTE
LOGISTIEK MEDEWERKER
(E1-E3 – IFIC 5)

3 VTE jobstudenten

2,5 VTE
KINESITHERAPEUT
(IFIC 15)

1,3 VTE
ERGOTHERAPEUT
(IFIC 14)

2,45 VTE
WOON-LEEFBEGELEIDER
(IFIC 12)

3 VTE
ADJUNCT HVP
(IFIC 16)

17,85 VTE
medewerker
ondersteuning
leefruimten
(D1-D3 – IFIC 8)

24,5 VTE
VERZORGENDEN
(IFIC 11 en 11bis)
15,5 VTE
VERPLEEGKUNDIGEN
(IFIC 14 en 14b)

8,5 VTE
POETSMEDEWERKER
(E1-E3 IFIC 4)

1 VTE KOK
(C1-C3)

2 VTE
HULP-KOK
(D1-D3)

10,4 VTE
WERKMAN KEUKEN
(IFIC 5)



**VRIJE TIJD
& LEREN**

Bib & Wereld

Kinderclub

Sport & Jeugd

Vrije tijd &
leren

Cultuur,
Toerisme,
Kunstonderwijs

Gemeentelijk
basisonderwijs

VRIJE TIJD & LEREN

BIB & WERELD



SPORT & JEUGD



CULTUUR, TOERISME & KUNSTONDERWIJS



* GEMEENTELIJK BASISONDERWIJS



KINDERCLUB



BIBLIOTHECARIS A1-A3

2,75 VTE
BIBLIOTHEEK CONSULENT
(B1-B3)

4,25 VTE
BIBLIOTHEEK-
MEDEWERKER
(C1-C3)

0,5 VTE
WERELDCONSULENT
(B1-B3)

1 VTE
POETSMEDWERKER
(E1-E3)

DIENSTHOOFD A1-A3

2,5 VTE
SPORTFUNCTIONARIS
(B1-B3)
1 VTE
ADMINISTRATIEF MEDEWERKER
(C1-C3)

1 VTE
BEHEERDER SPORTPARK (B4-B5)

9 VTE
REDDER (D1-D3)
(+ 2 VTE jobstudenten)

2 VTE
ZAALWACHTER (D1-D3)

3 VTE
POETSMEDWERKER
(E1-E3)

2 VTE
JEUGDCONSULENT
(B1-B3)

DIENSTHOOFD A1-A3

1 VTE
DIRECTEUR BEELDDE
KUNST

32/38 ADMINISTRATIE

2 VTE
MEDEWERKER CULTUUR
(C1-C3)

2 VTE
ZAALWACHTER
(D1-D3)

1 VTE
DESKUNDIGE CULTUUR
(B1-B3)

1 VTE
DESKUNDIGE TOERISME (B1-
B3)

1 VTE
MEDEWERKER TOERISME
(C1-C3)

3 VTE DIRECTEUR

GBS OEVEL*

GBS HEULTJE*

GBS VOORTKAPEL

DIENSTHOOFD B4-B5 1 VTE

1 VTE
COÖRDINATOR
(B1-B3)

1,5 VTE
ADMINISTRATIEF
MEDEWERKER
(C1-C3)

20 VTE
BEGELEIDER
KINDEROPVANG
(voorafname IFIC)

1 VTE
POETSMEDWERKER
(E1-E3)

VRIJE TIJD EN LEREN

GEMEENTELIJKE BASISSCHOLEN –

De aangegeven VTE's worden jaarlijks gewijzigd en zijn afhankelijk van het aantal leerlingen

GBS OEVEL



DIRECTEUR

13,67 VTE LAGER
ONDERWIJS

8,42 VTE
KLEUTERONDERWIJS

1,14 VTE ZORG (waarvan
0,25 vanuit admin)

1 VTE ADMIN
MEDEWERKER

0,22 VTE ICT

0,31 KINDERVERZORGING

2,5 VTE POETS

GBS VOORTKAPEL



DIRECTEUR

10,25 VTE LAGER
ONDERWIJS

4,83 VTE
KLEUTERONDERWIJS

0,83 VTE ZORG (waarvan
0,19 admin)

0,75 ADMIN
MEDEWERKER

0,14 ICT

0,25 KINDERVERZORGING

2,5 VTE POETS

GBS HEULTJE



DIRECTEUR

13,5 VTE LAGER
ONDERWIJS

6,38 VTE
KLEUTERONDERWIJS

0,99 VTE ZORG (waarvan
0,19 admin)

1 VTE ADMIN
MEDEWERKER

0,19 ICT

0,28 KINDERVERZORGING

2,5 VTE POETS