

## Besluiten burgemeester

Besluit

**GOEDGEKEURD**

Zitting van 7 december 2023  
Westerlo - Mobiliteit

---

**5**            **2023\_BB\_01125**            **Signalisatievergunning jaar grondgebied Westerlo, De Groote Gaston - 20240101-20241231 - Goedkeuring**

### Samenstelling:

---

#### Aanwezig:

Guy Van Hirtum

### Beschrijving

---

#### Voorgeschiedenis en context

De firma De Groote Gaston nv uit Merelbeke vraagt een jaarvergunning signalisatie aan voor het aanbrengen van wegmarkeringen op zowel gemeente- als gewestwegen. Ingevolge het advies van de politiezone Zuiderkempen wordt er enkel een jaarvergunning uitgereikt voor het uitvoeren van werken van 6de categorie (mobiele werken) of werken van 4de categorie (werken buiten de rijbaan waardoor de voetgangers of fietsers verplicht worden het trottoir of fietspad te verlaten, maar waardoor zij niet verplicht worden zich op de rijbaan te begeven). In dit geval betreft het werken van 6de categorie. De signalisatievergunning is geldig van 1 januari tot en met 31 december 2024. Signalisatie dient per situatie geplaatst te worden aan de hand van bijgevoegde signalisatieplannen. De gemeente moet steeds van de aanvang van de werken ingelicht worden. Er mogen geen schilderingen aangebracht worden in de schoolomgevingen van Westerlo tijdens begin en einde van de scholen.

### Financiële en beleidsinformatie

---

#### Financiële informatie

- Actieplan: Duurzame mobiliteit en fietsers 2020-2025
- Actienummer en actie omschrijving: Actie000067 We leveren vergunningen en besluiten in het kader van mobiliteit
- Omschrijving project: Signalisatievergunning
- Raming kosten: /
- Raming opbrengsten: /
- Opdrachten: Publicatie website

### Besluit

---

#### Artikel 1

De burgemeester keurt bijgevoegde signalisatievergunning goed.

### Bijlagen

---

1. sv\_jaarvergunning signalisatie De Groote Gaston.pdf
2. 6cat mobiele.jpg
3. Signalisatieplan1.pdf

4. Signalisatieplan2.pdf
5. Signalisatieplan3.pdf
6. Signalisatieplan4.pdf

Aldus beslist in bovenvermelde zitting,  
Namens de Besluiten burgemeester



## **SIGNALISATIEVERGUNNING**

TOELATING VOOR HET PLAATSEN VAN TIJDELIJKE SIGNALISATIE OP DE OPENBARE WEG

De algemeen directeur, wnd. en burgemeester verlenen toelating voor het plaatsen van tijdelijke signalisatie op de openbare weg **overeenkomstig het bijgevoegde plan** en artikelen 98 tot 112 van de Politiecodex, aan:

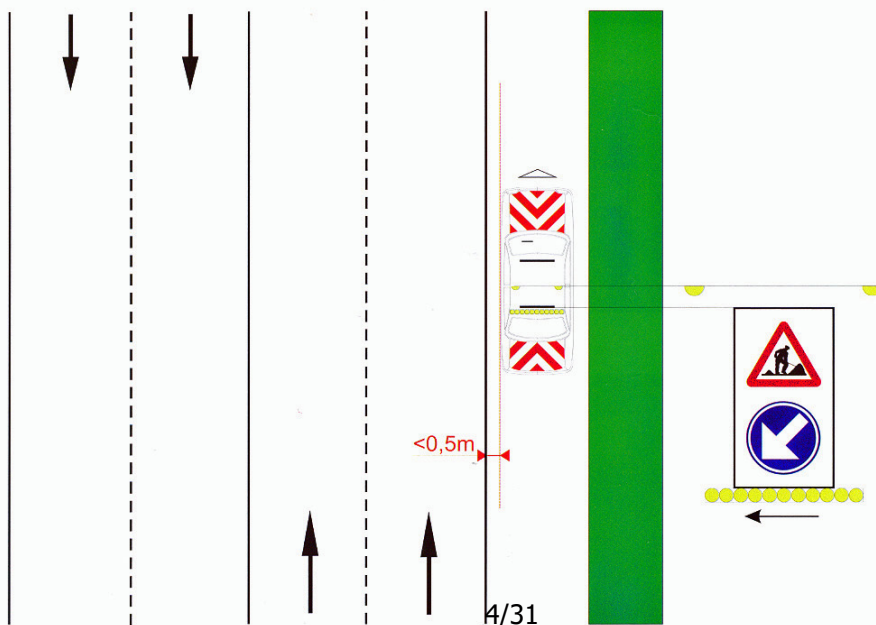
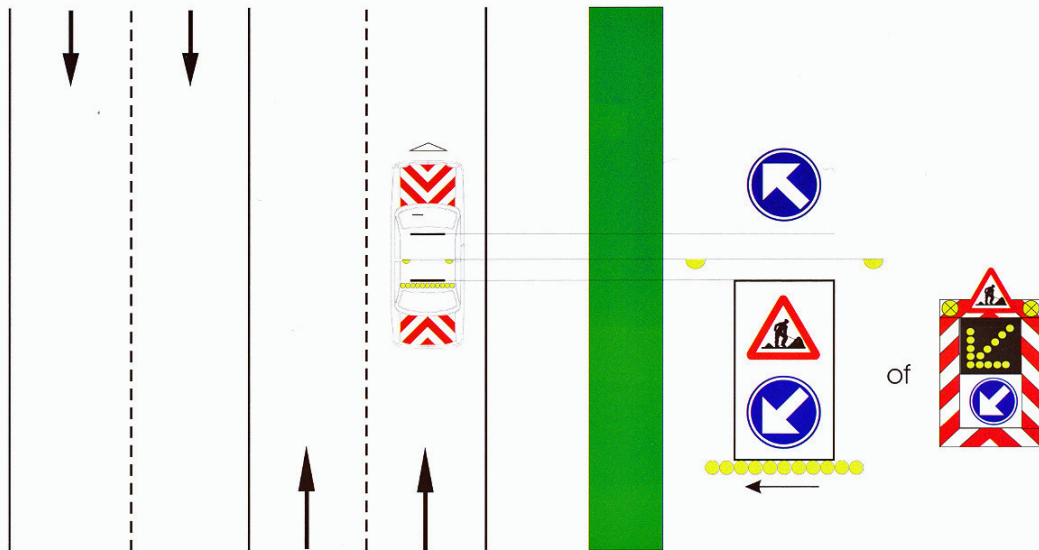
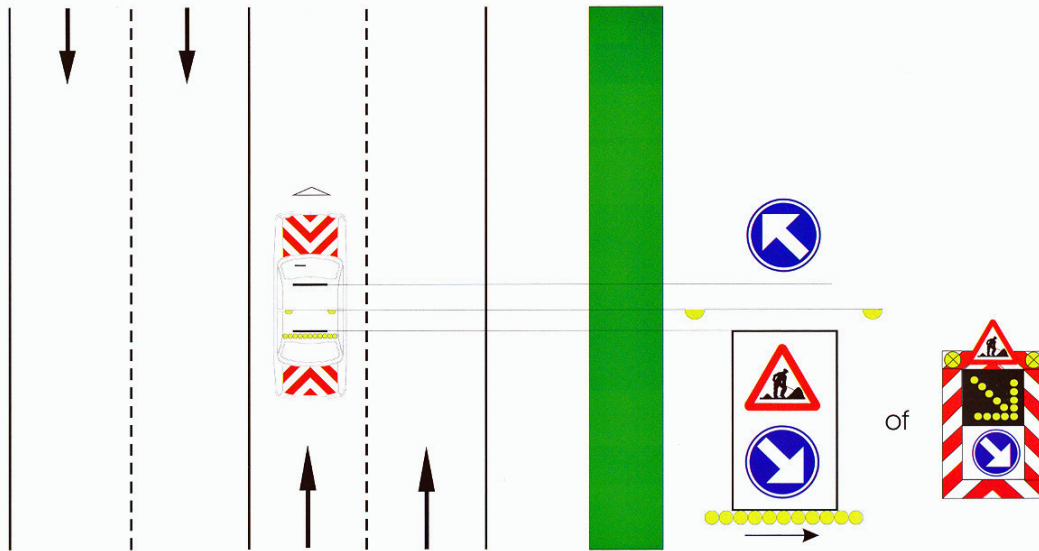
<b>Aanvrager</b>	Naam: Adres: Telefoon/fax: email:	De Groote Gaston NV Ambachtsweg 19/21, 9820 Merelbeke 09 252 61 51 <a href="mailto:Julie.vancouwenberghe@wegmarkeringen.be">Julie.vancouwenberghe@wegmarkeringen.be</a>
<b>Plaats van de werken / Belemmering</b>	Straat / kruispunt	Grondgebied Westerlo
<b>Aard van de werken</b>		Aanbrengen van wegmarkeringen op zowel gemeente- als gewestwegen in het kader van het lopende onderhoudsbestek voor het district Geel
<b>Categorie werken</b>		<b>Werken van 6de categorie (Ministerieel besluit 7 mei 1999)</b> <ul style="list-style-type: none"><li>- Mobiele werken die het verkeer kortstondig hinderen vanwege hun relatief lage verplaatsingssnelheid of hun veelvuldig stilstaan voor het uitvoeren van werken</li><li>- Werken te signaleren volgens bijgevoegd signalisatieplan in bijlage 1 bij deze vergunning</li></ul>
<b>Duur van de werken</b>		<b>JAARVERGUNNING GELDIG PERIODE 1 JANUARI TOT EN MET 31 DECEMBER 2024</b>
<b>Uitvoerder werken / Hoofdaannemer</b>	Naam: Adres: Telefoon:	Idem aanvrager
<b>Signalisatie Verantwoordelijke</b>	Naam: Telefoon:	Naam en telefoonnummer moet bekend gemaakt worden bij het verplicht aanmelden van het werk.
<b>Specifieke aandachtspunten</b>		<ol style="list-style-type: none"><li>1. <b>De gemeente moet steeds van de aanvang van de werken worden ingelicht!!!</b></li><li>2. De signalisatievergunning of een kopie daarvan moet zich op de werf bevinden en moet te allen tijde kunnen voorgelegd worden aan de controlerende ambtenaren.</li><li>3. De vergunning moet jaarlijks opnieuw worden aangevraagd.</li><li>4. Signalisatie aan te brengen volgens bijgevoegd signalisatieplannen.</li><li>5. De signalisatieborden moeten door de aannemer zelf voorzien en geplaatst worden.</li><li>6. <b>Er mogen geen schilderingen uitgevoerd worden in de schoolomgevingen van Westerlo bij aanvang en einde van de scholen.</b></li></ol>

*Onderhavige toelating ontslaat de verkrijger geenszins tot het naleven van alle wettelijke bepalingen en voorschriften, zoals ondermeer het Standaardbestek 250 – hoofdstuk X en het Ministeriel Besluit van 07 mei 1999 betreffende het signaleren van werken en verkeersbelemmeringen op de openbare weg.*

Kim Saliën  
Wnd. Algemeen directeur

Westerlo, 7 december 2023  
Guy Van Hirtum  
burgemeester

Werken van 6de categorie - Gewone wegen met toegelaten maximum snelheid tot 90 km/h



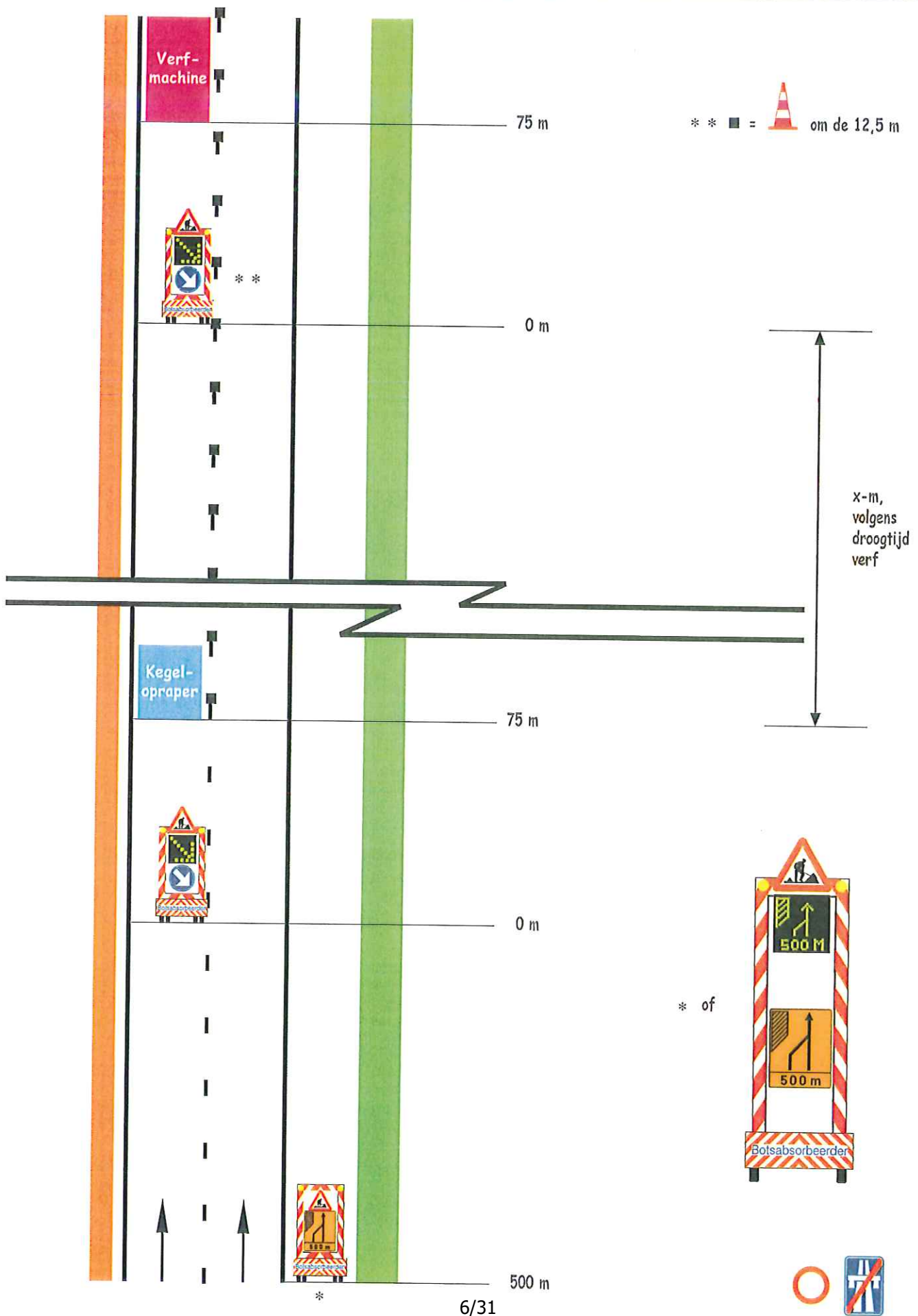
<0,5m

# **Opstellingen voor niet-autosnelwegen**

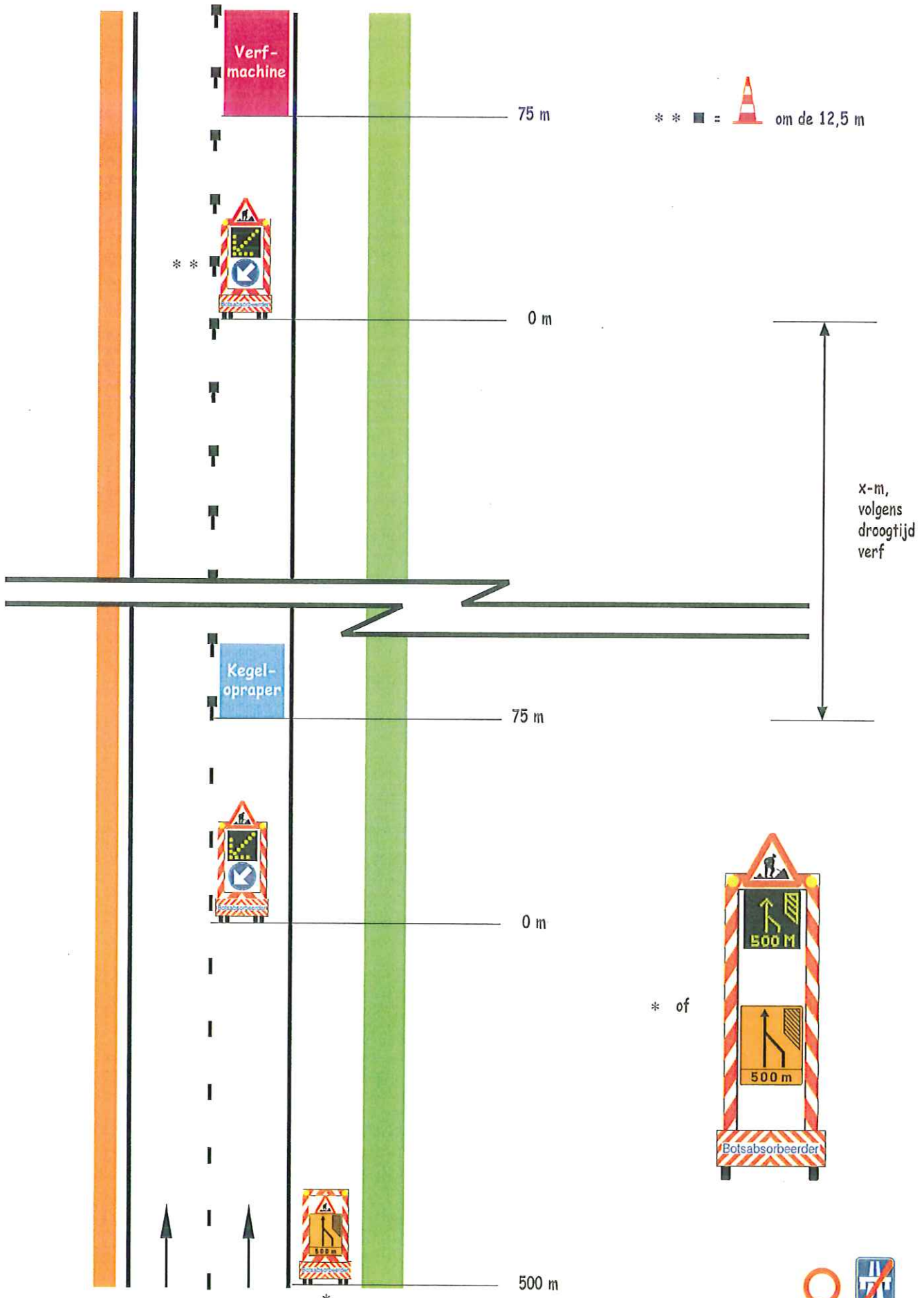
**waar de toegestane snelheid meer  
dan 90 km/u. bedraagt**

**→ FIGUUR 6 T/M 8**

6<sup>de</sup> categorie: niet-autosnelwegen met toegelaten snelheid hoger dan 90 km per uur:  
 markeringswerken linkerrijstrook en/of overlangse markering tussen 2 rijstroken (2x2)



6<sup>de</sup> categorie: niet-autosnelwegen met toegelaten snelheid hoger dan 90 km per uur:  
 markeringswerken rechterrijstrook (2x2)



# Opstellingen voor niet-autosnelwegen

waar de toegestane snelheid kleiner  
is dan of gelijk aan 90 km/u. en  
groter is dan 50 km/u.

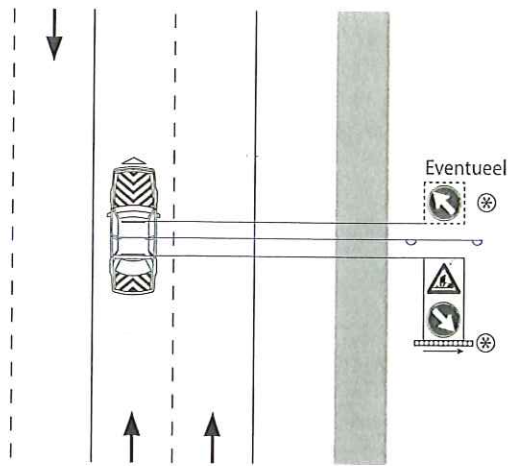
→ **FIGUUR 9 T/M 16**

**Fig. 9 t/m 11** => bij 2 rijstroken in één richting

**Fig. 12 t/m 14** => bij 3 rijstroken

**Fig. 15 en 16** => bij 2 rijstroken

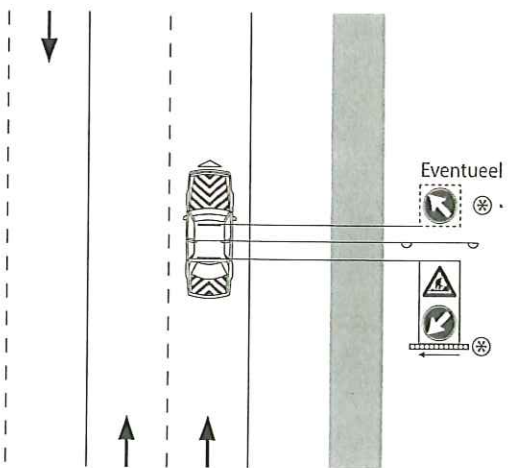




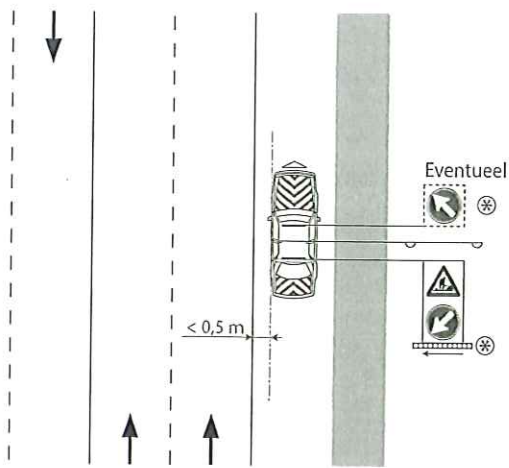
Figuur 9

Figuren 9, 10 en 11  
Opstelling voor niet-autosnelwegen waar de toegestane snelheid kleiner is dan of gelijk aan 90 km/h, en groter is dan 50 km/h.

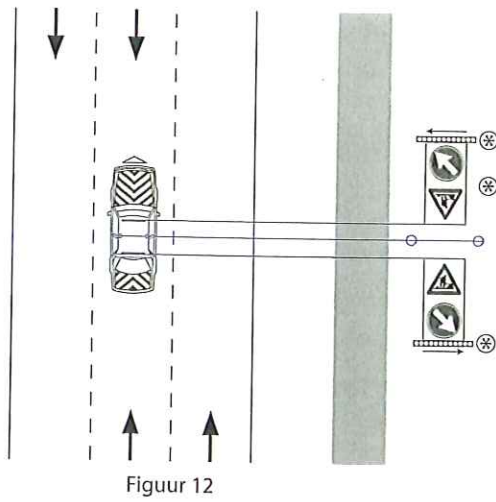
Geldig bij twee rijstroken in één richting.



Figuur 10

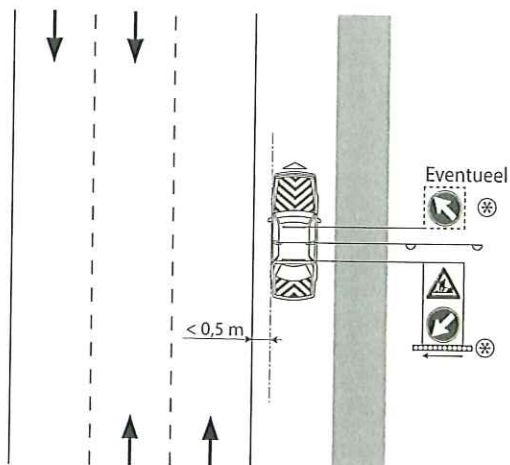
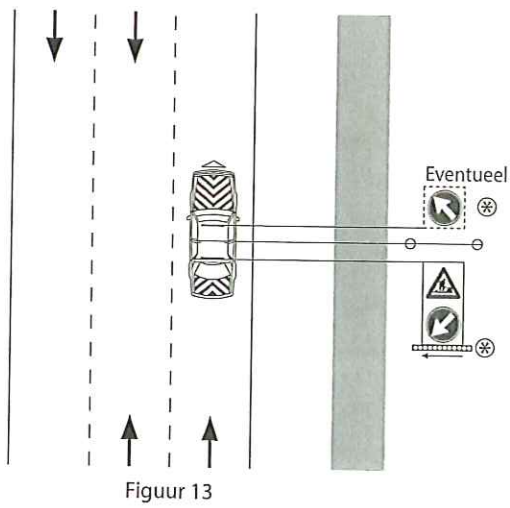


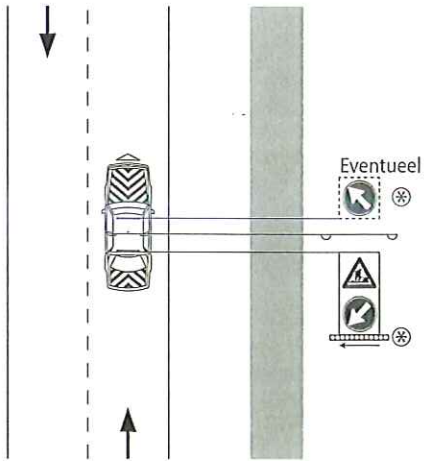
Figuur 11



Figuren 12, 13 en 14  
Opstelling voor niet-autosnelwegen waar de toegestane snelheid kleiner is dan of gelijk aan 90 km/h, en groter is dan 50 km/h.

Geldig bij drie rijstroken.

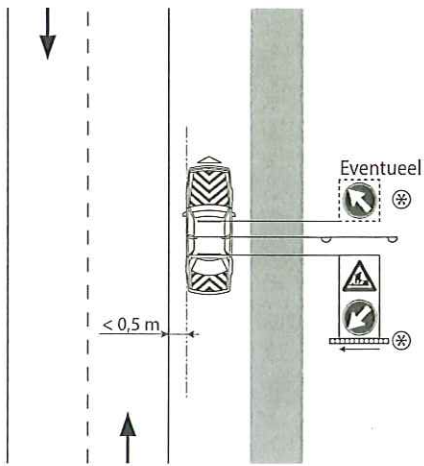




Figuur 15

Figuren 15 en 16  
Opstelling voor niet-autosnelwegen waar de toegestane snelheid kleiner is dan of gelijk aan 90 km/h, en groter is dan 50 km/h.

Geldig bij twee rijstroken.



Figuur 16

Figuur 14

# Opstellingen voor niet-autosnelwegen

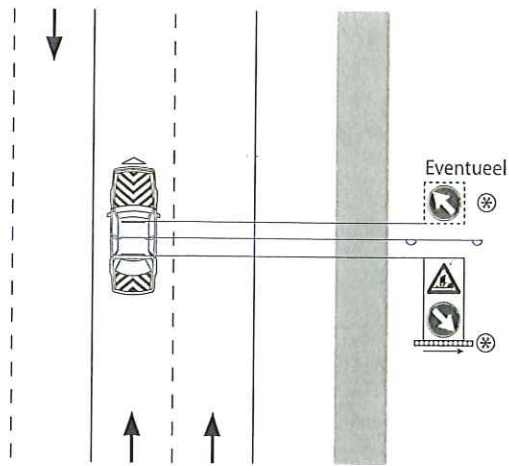
waar de toegestane snelheid kleiner  
is dan of gelijk aan 90 km/u. en  
groter is dan 50 km/u.

→ **FIGUUR 9 T/M 16**

**Fig. 9 t/m 11** => bij 2 rijstroken in één richting

**Fig. 12 t/m 14** => bij 3 rijstroken

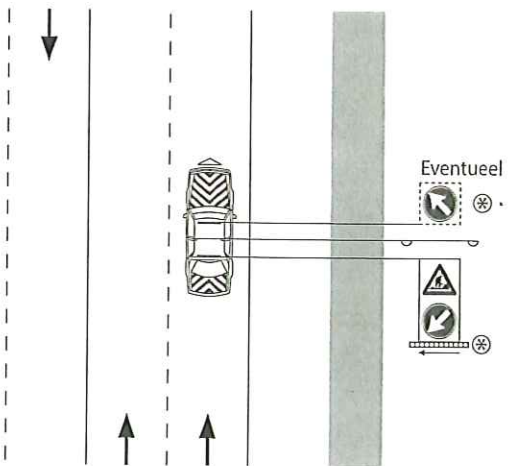
**Fig. 15 en 16** => bij 2 rijstroken



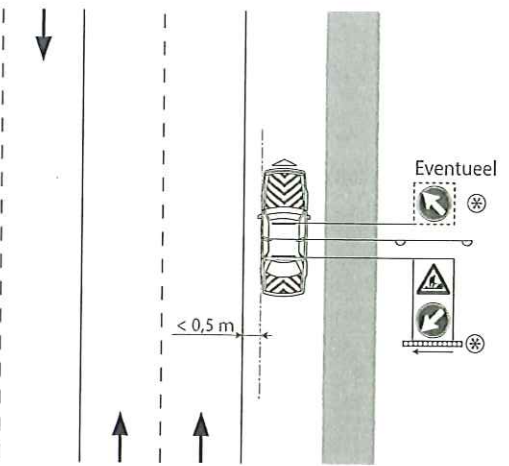
Figuur 9

Figuren 9, 10 en 11  
Opstelling voor niet-autosnelwegen waar de toegestane snelheid kleiner is dan of gelijk aan 90 km/h, en groter is dan 50 km/h.

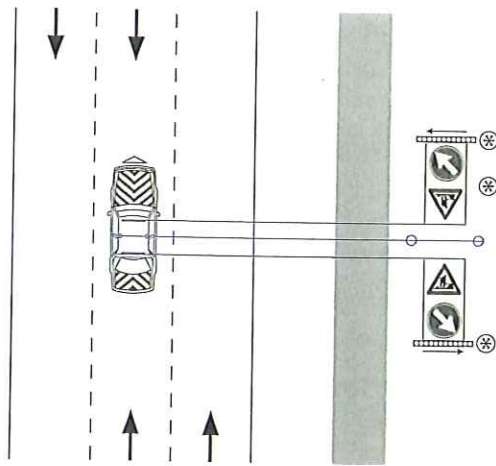
Geldig bij twee rijstroken in één richting.



Figuur 10



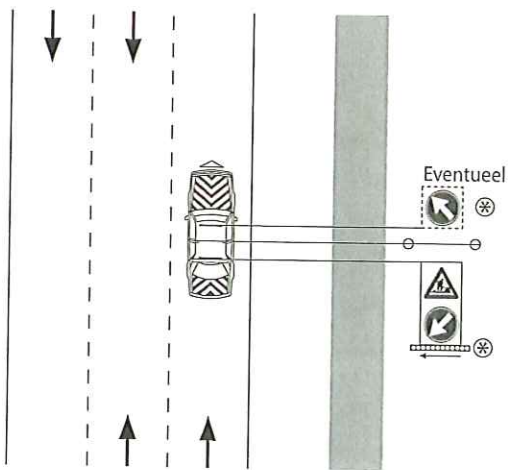
Figuur 11



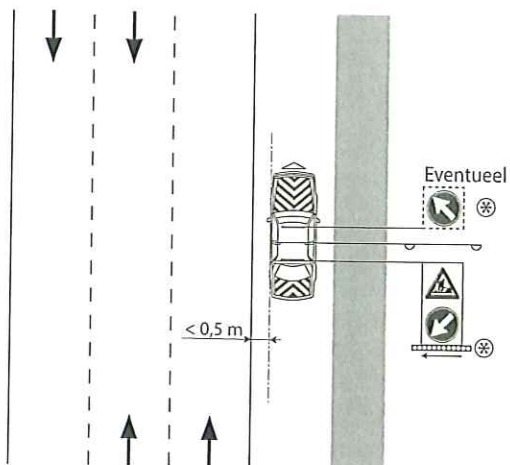
Figuur 12

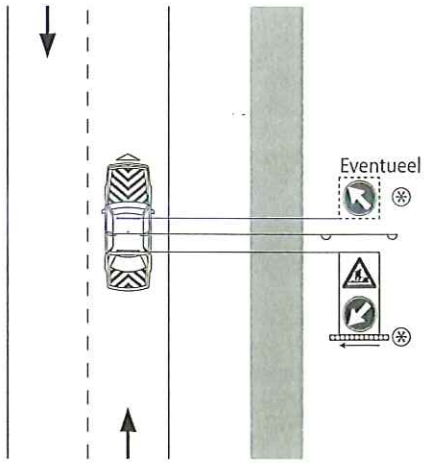
Figuren 12, 13 en 14  
Opstelling voor niet-autosnelwegen waar de toegestane snelheid kleiner is dan of gelijk aan 90 km/h, en groter is dan 50 km/h.

Geldig bij drie rijstroken.



Figuur 13

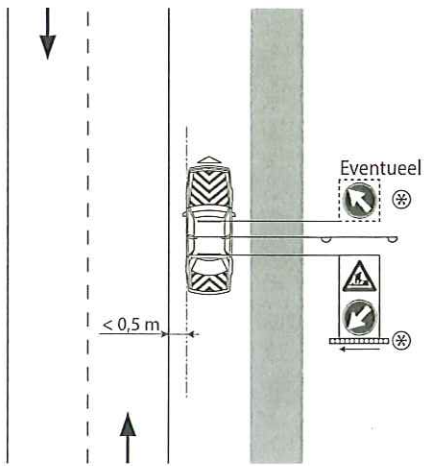




Figuur 15

Figuren 15 en 16  
Opstelling voor niet-autosnelwegen waar de toegestane snelheid kleiner is dan of gelijk aan 90 km/h, en groter is dan 50 km/h.

Geldig bij twee rijstroken.



Figuur 16

Figuur 14

# Opstellingen voor fietspaden

dicht bij de rijbaan van  
niet-autosnelwegen

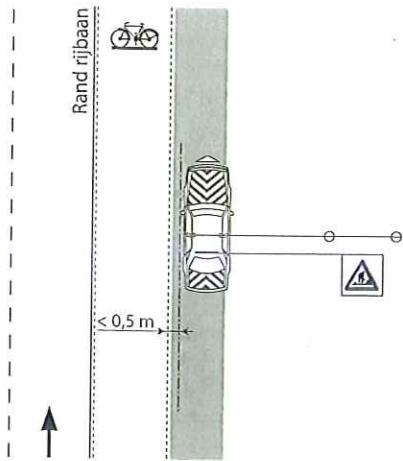
→ **FIGUUR 22 T/M 30**

**Fig. 22 t/m 24** => waar tussen rijbaan en fietspad geen effen verharding aanwezig is

**Fig. 25 t/m 27** => waar tussen rijbaan en fietspad een effen verharding aanwezig is

**Fig. 28 t/m 30** => waar het fietspad tussen bermen ligt





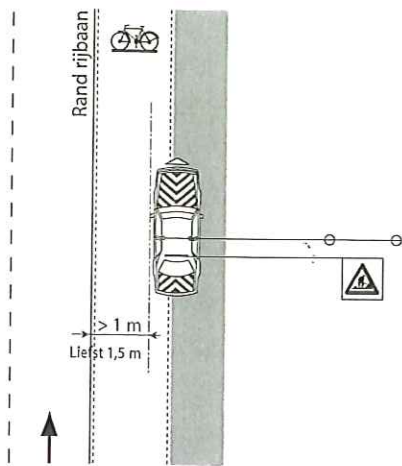
Figuur 22

Figuren 22, 23 en 24

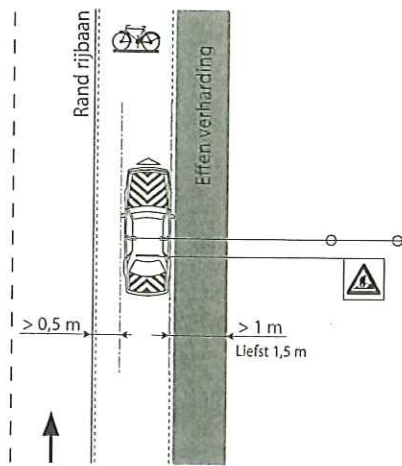
Opstelling voor fietspaden dicht bij de rijbaan van niet-autosnelwegen.

Geldig waar tussen rijbaan en fietspad geen effen verharding aanwezig is.

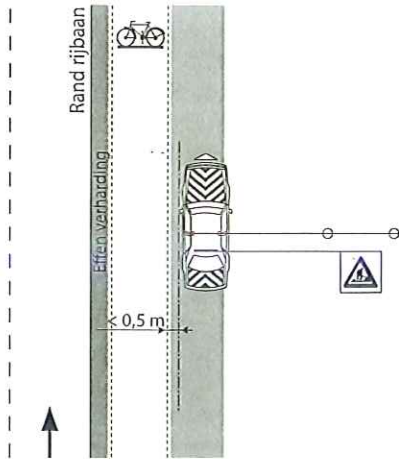
Indien het aanduidingsvoertuig zich op minder dan 0,50 m van de rand van de rijbaan bevindt, moet de uitrusting ervan worden aangepast aan de categorie van de rijbaan.



Figuur 23



Figuur 24

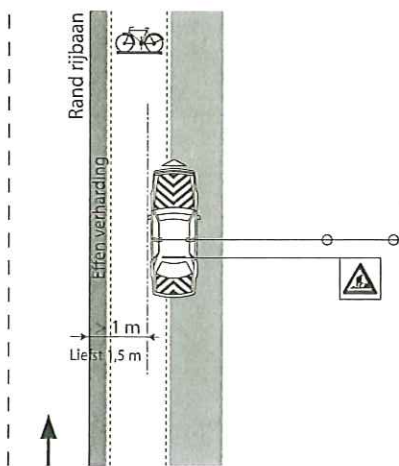


Figuur 25

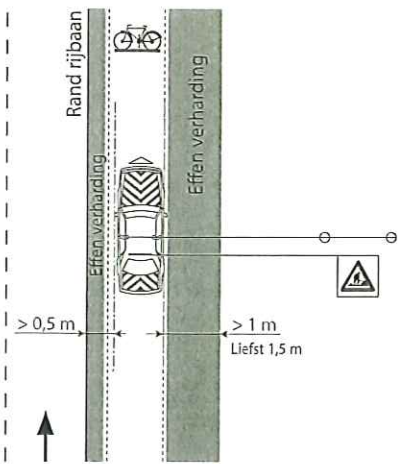
Figuren 25, 26 en 27  
Opstelling voor fietspaden dicht bij de rijbaan van niet-autosnelwegen.

Geldig waar tussen rijbaan en fietspad een effen verharding aanwezig is.

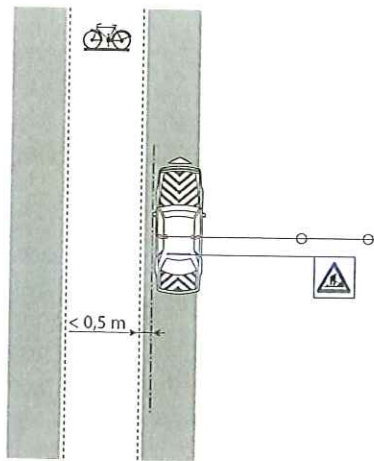
Indien het aanduidingsvoertuig zich op minder dan 0,50 m van de rand van de rijbaan bevindt, moet de uitrusting ervan aangepast worden aan de categorie van de rijbaan.



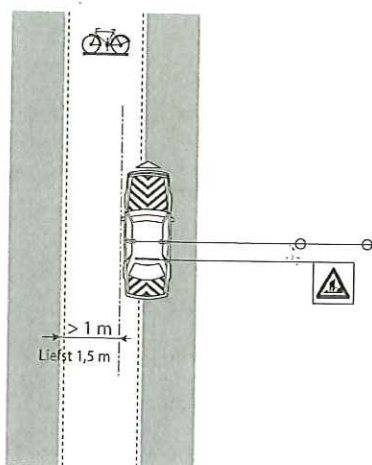
Figuur 26



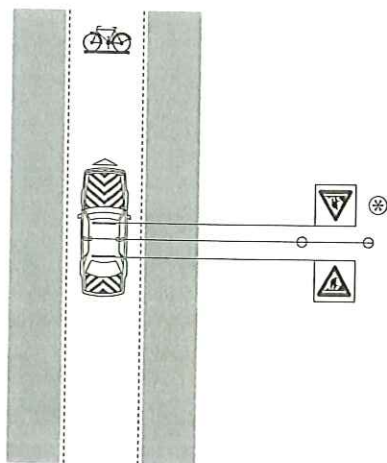
Figuur 27



Figuur 28



Figuur 29



Figuur 30

Figuren 28, 29 en 30

Opstelling voor fietspaden dicht bij de rijbaan van niet-autosnelwegen.

Geldig waar het fietspad tussen bermen ligt.

Het aanduidingsvoertuig mag enkel met een continue, behoorlijke snelheid volledig op het fietspad rijden.

# Opstellingen voor niet-autosnelwegen

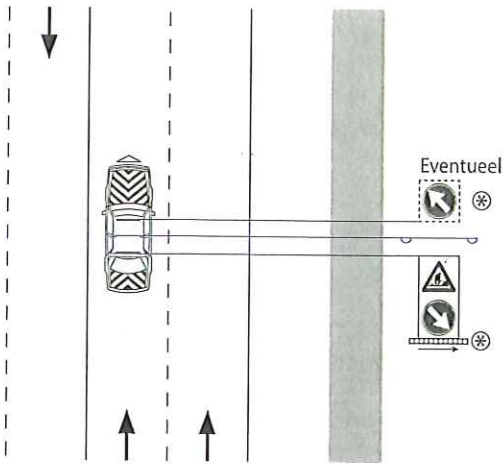
waar de toegestane snelheid kleiner  
is dan of gelijk aan 90 km/u. en  
groter is dan 50 km/u.

→ **FIGUUR 9 T/M 16**

**Fig. 9 t/m 11** => bij 2 rijstroken in één richting

**Fig. 12 t/m 14** => bij 3 rijstroken

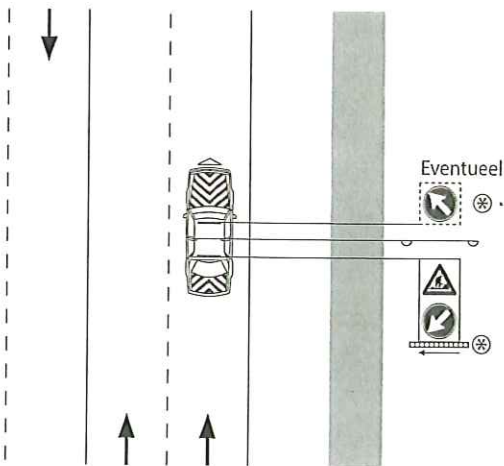
**Fig. 15 en 16** => bij 2 rijstroken



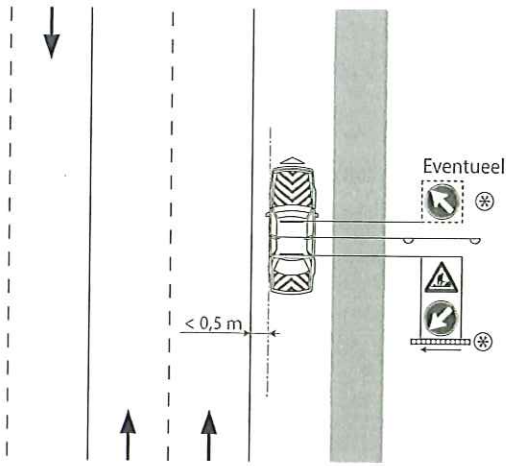
Figuur 9

Figuren 9, 10 en 11  
Opstelling voor niet-autosnelwegen waar de toegestane snelheid kleiner is dan of gelijk aan 90 km/h, en groter is dan 50 km/h.

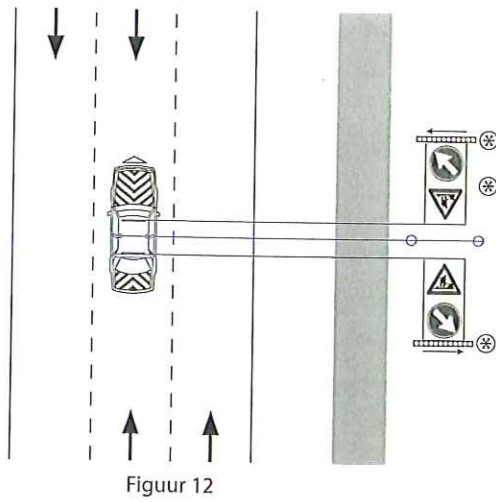
Geldig bij twee rijstroken in één richting.



Figuur 10

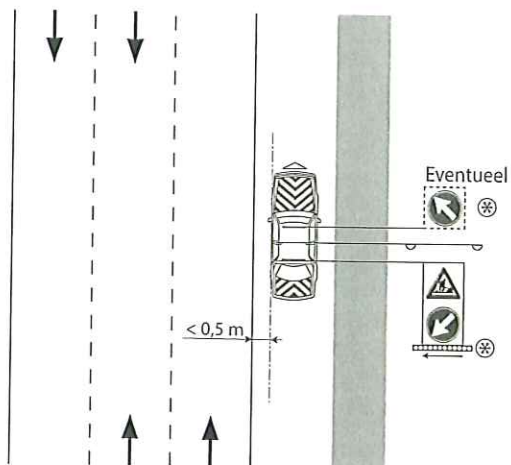
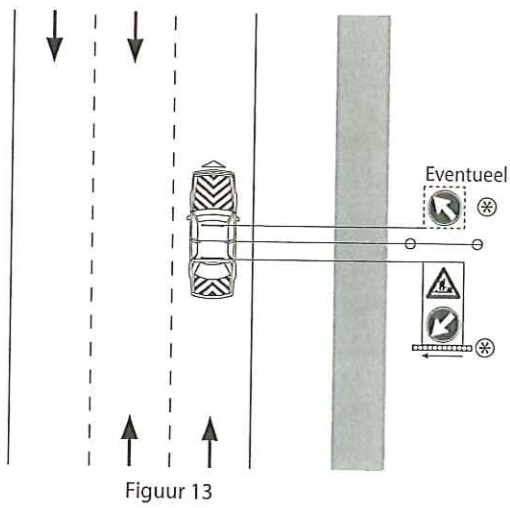


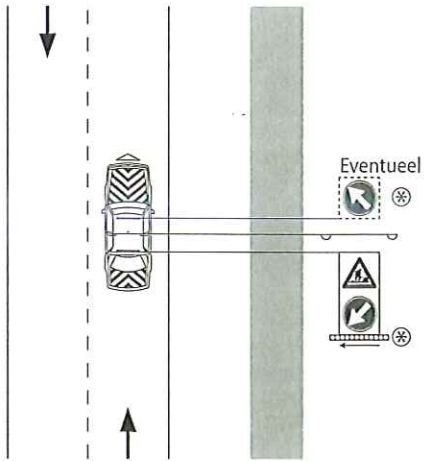
Figuur 11



Figuren 12, 13 en 14  
Opstelling voor niet-autosnelwegen waar de toegestane snelheid kleiner is dan of gelijk aan 90 km/h, en groter is dan 50 km/h.

Geldig bij drie rijstroken.

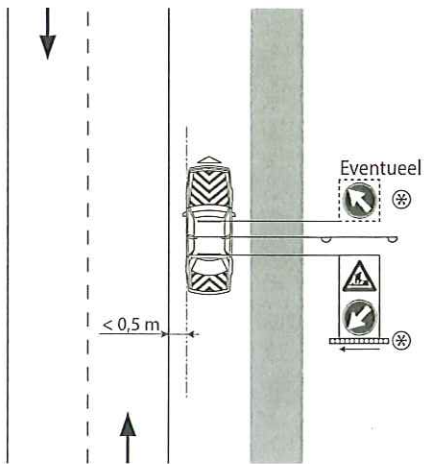




Figuur 15

Figuren 15 en 16  
Opstelling voor niet-autosnelwegen waar de toegestane snelheid kleiner is dan of gelijk aan 90 km/h, en groter is dan 50 km/h.

Geldig bij twee rijstroken.



Figuur 16

Figuur 14

# Opstellingen voor niet-autosnelwegen

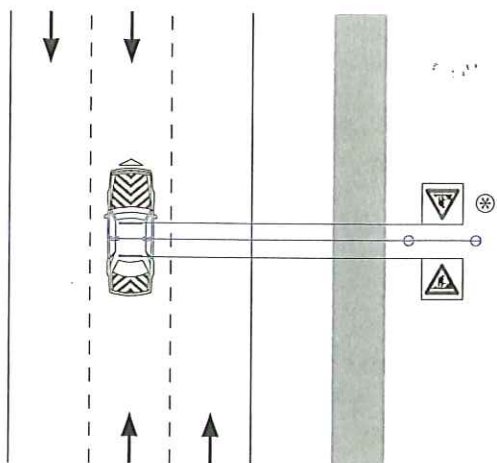
waar de toegestane snelheid kleiner  
is dan of gelijk aan 50 km/u.

**→ FIGUUR 17 T/M 21**

**Fig. 17 t/m 19 => bij 3 rijstroken**

**Fig. 20 en 21 => bij 2 rijstroken**

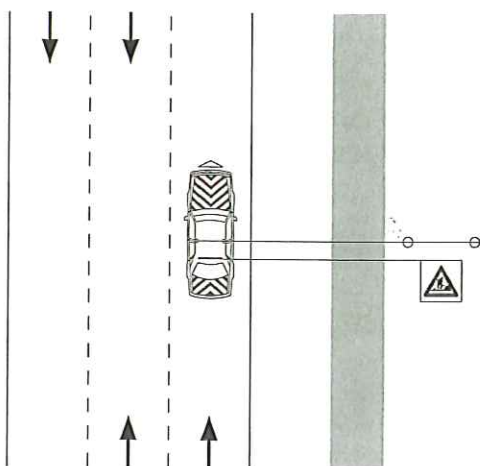




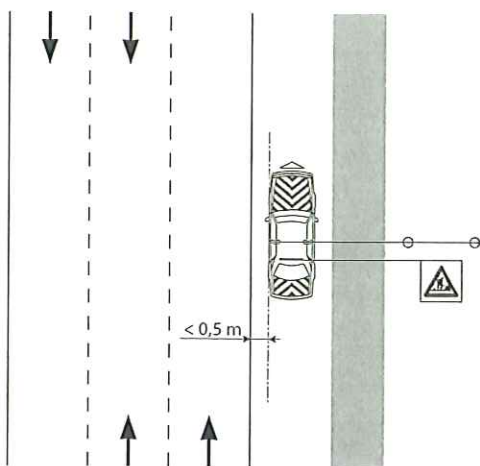
Figuur 17

Figuren 17, 18 en 19  
Opstelling voor niet-autosnelwegen waar de toegestane snelheid kleiner is dan of gelijk aan 50 km/h.

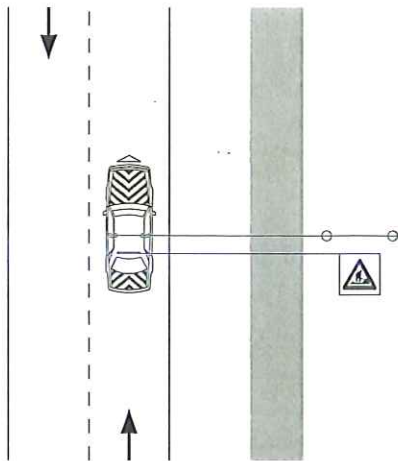
Geldig bij drie rijstroken.



Figuur 18



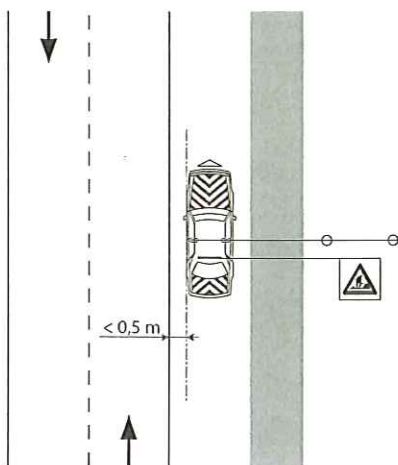
Figuur 19



Figuur 20

Figuren 20 en 21  
Opstelling voor niet-autosnelwegen waar de toegestane snelheid kleiner is dan of gelijk aan 50 km/h.

Geldig bij twee rijstroken.



Figuur 21

# Opstellingen voor fietspaden

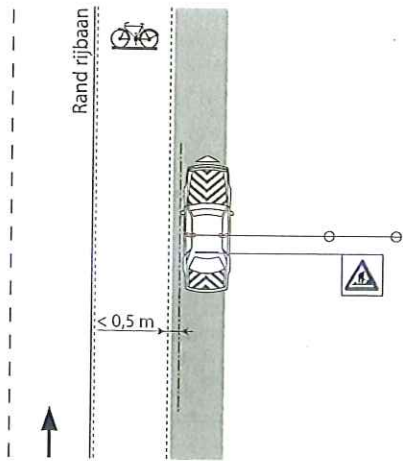
dicht bij de rijbaan van  
niet-autosnelwegen

→ **FIGUUR 22 T/M 30**

**Fig. 22 t/m 24** => waar tussen rijbaan en fietspad geen effen verharding aanwezig is

**Fig. 25 t/m 27** => waar tussen rijbaan en fietspad een effen verharding aanwezig is

**Fig. 28 t/m 30** => waar het fietspad tussen bermen ligt



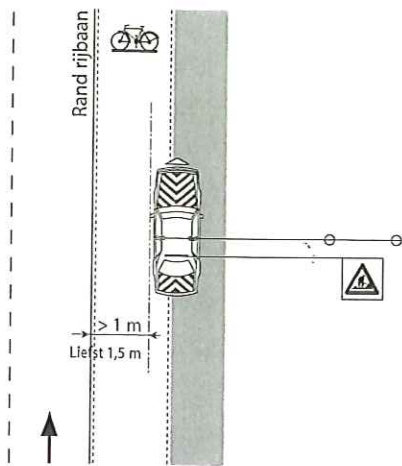
Figuur 22

Figuren 22, 23 en 24

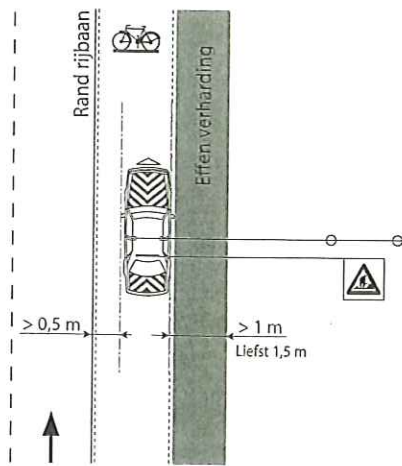
Opstelling voor fietspaden dicht bij de rijbaan van niet-autosnelwegen.

Geldig waar tussen rijbaan en fietspad geen effen verharding aanwezig is.

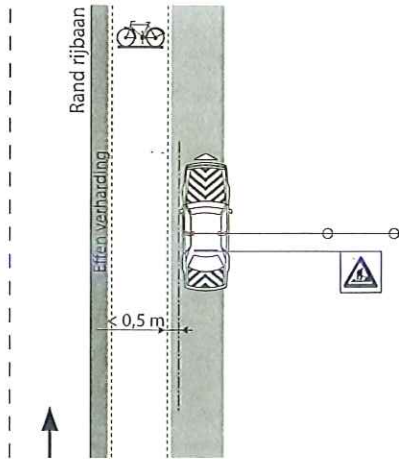
Indien het aanduidingsvoertuig zich op minder dan 0,50 m van de rand van de rijbaan bevindt, moet de uitrusting ervan worden aangepast aan de categorie van de rijbaan.



Figuur 23



Figuur 24

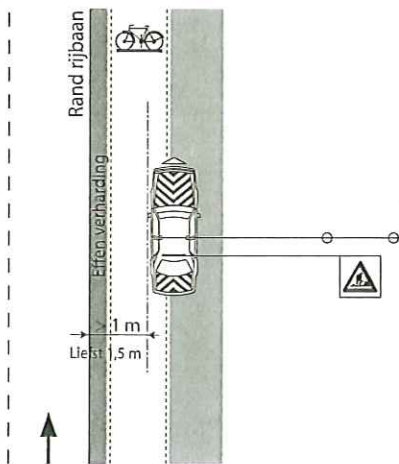


Figuur 25

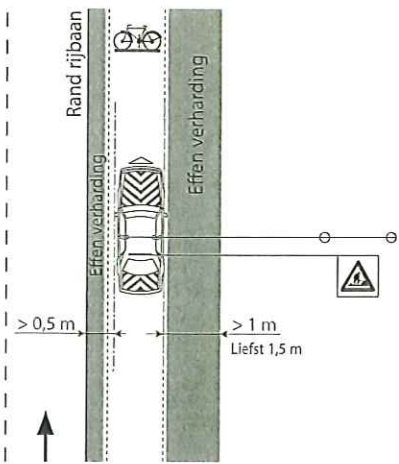
Figuren 25, 26 en 27  
Opstelling voor fietspaden dicht bij de rijbaan van niet-autosnelwegen.

Geldig waar tussen rijbaan en fietspad een effen verharding aanwezig is.

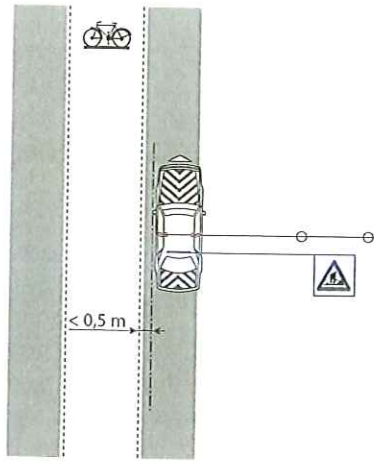
Indien het aanduidingsvoertuig zich op minder dan 0,50 m van de rand van de rijbaan bevindt, moet de uitrusting ervan aangepast worden aan de categorie van de rijbaan.



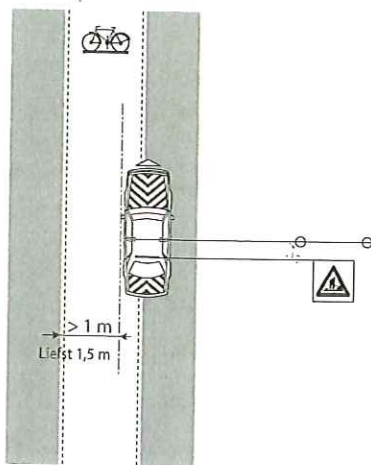
Figuur 26



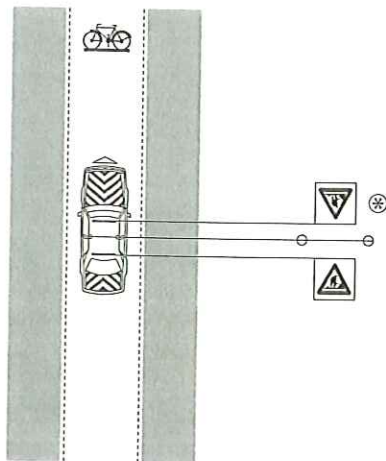
Figuur 27



Figuur 28



Figuur 29



Figuur 30

Figuren 28, 29 en 30

Opstelling voor fietspaden dicht bij de rijbaan van niet-autosnelwegen.

Geldig waar het fietspad tussen bermen ligt.

Het aanduidingsvoertuig mag enkel met een continue, behoorlijke snelheid volledig op het fietspad rijden.

Kim Saliën  
waarnemend algemeen directeur

Guy Van Hirtum  
burgemeester