

Besluiten burgemeester

Besluit

GOEDGEKEURD

Zitting van 4 april 2024
Westerlo - Mobiliteit

5 **2024_BB_00270** **Signalisatievergunning Geneinde, deel tussen N152
Olenseweg en Heksenbrug/Oevelsedreef - 20240422-
20240503 - Goedkeuring**

Samenstelling:

Aanwezig:

Guy Van Hirtum

Beschrijving

Voorgeschiedenis en context

Firma Stadsbader NV, Kanaalstraat 1 te 8530 Harelbeke vraagt een signalisatievergunning aan voor het uitvoeren van onderhoudswerken aan de weginfrastructuur (asfalt) in Geneinde. De werken worden uitgevoerd in opdracht van gemeente Westerlo en staan gepland tijdens de periode van 22 april tot en met 3 mei 2024. De werken gebeuren in 2 fasen:

FASE 1: 22 april tot en met 24 april 2024: frees- en asfalteringswerken: deel Geneinde tussen N152 Olenseweg en kruising met Oevelsedreef/Heksenbrug VOLLEDIG AFGESLOTEN voor alle verkeer

Onder meer volgende verkeersmaatregelen worden genomen:

- Geneinde tussen N152 Olenseweg en kruising met Oevelsedreef/Heksenbrug: volledig afgesloten voor alle verkeer, ook fietsverkeer
- het is verboden om vanuit Olenseweg Geneinde in te draaien (voorsorteervak om links Geneinde in te draaien wordt afgesloten)
- omleiding voor alle gemotoriseerd verkeer via N152 Olenseweg, Zoerlering, Bergveld, N152 Provinciebaan, N19 Westerlosesteenweg, N19 de Merodedreef en Boerenkrijglaan
- omleiding voor fietsverkeer via Oevelsedreef, Torendreef, Hogekant en Leemstraat; vanuit richting Zoerle-Parwijs worden fietsers op N152 Olenseweg geleid richting Leemstraat
- gedeelte Geneinde tussen Boerenkrijglaan en kruising Oevelsedreef/Heksenbrug, afgesloten voor alle verkeer, uitgezonderd voor plaatselijk verkeer
- andere straten of straatgedeelten waar alle verkeer wordt verboden, uitgezonderd voor plaatselijk verkeer:
 - * Oevelsedreef, deel tussen Geneinde en Torendreef
 - * Torendreef, deel tussen Oevelsedreef en Zwarte Heide
 - * Overwijs, vanaf kruising met Jagersweg in de richting van Heksenbrug
 - * Heksenbrug
 - * Korenhoeve, deel tussen Klaverstraat en Geneinde
 - * Jagersweg, deel tussen Stropersweg en Geneinde
 - * Schobbroek, deel tussen Verkavelingsstraat en Geneinde
 - * Zwarte Heide
- zijstraten Klaverstraat, Biezenstraat, Korenhoeve (deel tussen Klaverstraat en Geneinde), Steinhoevestraat, Jagersweg, Godfried Hermansstraat, Servaas Daemsstraat, Wibertusstraat,

Giselbertusstraat worden ter hoogte van Geneinde afgesloten voor alle verkeer - vanuit de andere richting is enkel nog plaatselijk verkeer toegelaten tot aan de afsluiting
- zijstraten Schobbroek, Zwarte Heide en toegangen naar voetbalploegen Victoria, KFC Tongerlo, Dreamland, Okay en Sporta worden gedurende deze 1ste fase ter hoogte van Geneinde eveneens afgesloten voor alle verkeer - alle betrokken instanties gelegen in de werfzone worden van de werken en maatregelen op de hoogte gebracht

FASE 2: 25 april tot en met 3 mei 2024: AFGESLOTEN VOOR ALLE VERKEER, UITGEZONDERD VOOR PLAATSELIJK VERKEER

- het is verboden voor doorgaand gemotoriseerd verkeer om vanuit Olenseweg Geneinde in te draaien, plaatselijk verkeer wordt toegelaten
- doorgaand gemotoriseerd verkeer dient omleiding te volgen via N152 Olenseweg, Zoerlering, Bergveld, N152 Provinciebaan, N19 Westerlosesteenweg, N19 de Merodedreef en Boerenkrijglaan
- fietsverkeer is plaatselijk verkeer en kan opnieuw passeren
- gedeelte Geneinde tussen Boerenkrijglaan en kruising Oevelsedreef/Heksenbrug, afgesloten voor alle verkeer, uitgezonderd voor plaatselijk verkeer
- andere straten of straatgedeelten waar alle verkeer wordt verboden, uitgezonderd voor plaatselijk verkeer:

- * Oevelsedreef, deel tussen Geneinde en Torendreef
- * Torendreef, deel tussen Oevelsedreef en Zwarte Heide
- * Overwijs, vanaf kruising met Jagersweg in de richting van Heksenbrug
- * Heksenbrug
- * Korenhoeve, deel tussen Klaverstraat en Geneinde
- * Jagersweg, deel tussen Stropersweg en Geneinde
- * Schobbroek, deel tussen Verkavelingsstraat en Geneinde
- * Zwarte Heide

- zijstraten Klaverstraat, Biezenstraat, Korenhoeve (deel tussen Klaverstraat en Geneinde), Steinhoevestraat, Jagersweg, Godfried Hermansstraat, Servaas Daemsstraat, Wibertusstraat, Giselbertusstraat worden ter hoogte van Geneinde afgesloten voor alle verkeer, uitgezonderd voor plaatselijk verkeer

- zijstraten Schobbroek, Zwarte Heide en toegangen naar voetbalploegen Victoria, KFC Tongerlo, Dreamland, Okay en Sporta worden gedurende deze 1ste fase ter hoogte van Geneinde eveneens afgesloten voor alle verkeer, uitgezonderd voor plaatselijk verkeer - alle betrokken instanties gelegen in de werfzone worden van de werken en maatregelen op de hoogte gebracht

Tijdens **FASE 2** zullen alle riooldeksels in Geneinde opgehaald worden. De werken zullen door firma Hegrola, Industrieweg 84 te Westerlo uitgevoerd worden, in opdracht van gemeente Westerlo. Het zijn werken van 2de/3de categorie met sterke hinder en invoering van een voorrangregeling aan de hand van de borden B19 en B21, voor afwikkeling van het plaatselijk verkeer.

Politiezone Zuiderkempem adviseerde bijgevoegde signalatievoorstellen positief.

Signalatievergunningen moeten opgemaakt worden. De vereiste signalatieborden moeten geplaatst worden.

Alle betrokken buurtbewoners, handelaars en attractiepolen moeten tijdig schriftelijk geïnformeerd worden over de werken en de verkeersmaatregelen die moeten genomen worden.

Vervoermaatschappij De Lijn werd intussen reeds geïnformeerd.

Financiële en beleidsinformatie

Financiële informatie

- Actieplan: Duurzame mobiliteit en fietsers 2020-2025
- Actienummer en actie omschrijving: Actie000067 We leveren vergunningen en besluiten in het kader van mobiliteit
- Omschrijving project: Signalatievergunning
- Raming kosten: /
- Raming opbrengsten: /

- Opdrachten: Publicatie website

Besluit

Artikel 1

De burgemeester keurt bijgevoegde signalisatievergunningen goed.

Bijlagen

1. sv_Geneinde fase 1.pdf
2. DA23-0474-AP_SIG23-0733_Westerlo_Geneide_IndexC.pdf
3. sv_Geneinde fase 2.pdf
4. DA23-0474-AP_SIG24-0292_Westerlo_Geneide_Fase2_IndexA.pdf
5. sv_Geneinde deksels.pdf
6. SVG Westerlo Geneinde.pdf

Aldus beslist in bovenvermelde zitting,
Namens de Besluiten burgemeester



SIGNALISATIEVERGUNNING

TOELATING VOOR HET PLAATSEN VAN TIJDELIJKE SIGNALISATIE OP DE OPENBARE WEG

De burgemeester en waarnemend algemeen directeur verlenen toelating voor het plaatsen van tijdelijke signalisatie op de openbare weg **overeenkomstig het bijgevoegde plan** en de artikelen 98 tot en met 112 van de Politiecodex, aan:

Aanvrager	Naam: Adres: Telefoon/fax: email:	Stadsbader NV Kanaalstraat 1, 8530 Harelbeke 056 26 06 66 vergunningen@stadsbader.com
Plaats van de werken / belemmering	Straat + huisnummer Kruispunt	Geneinde, deel tussen Heksenbrug/Oevelsedreef en N152 Olenseweg: FASE 1
Aard van de werken		Onderhoudswerken aan wegenis (asfalt)
Inname weg	Berm/Trottoir Fietspad Parkeerplaatsen Rijbaan	Berm/stoep Fietspad Parkeerplaatsen Rijbaan
Maximum toegelaten snelheid op de weg		
Duur van de werken	Aanvang: Einde/duur: Dag en Nacht of enkel overdag (welke uren)	22 april 2024 om 6 uur 24 april 2024 om 21 uur
Categorie werken		2 ^{de} + 3 ^{de} categorie sterke hinder, afgesloten weg met omleiding voor alle gemotoriseerd verkeer en fietsverkeer: <ul style="list-style-type: none">• omleiding voor alle gemotoriseerd verkeer via N152 Olenseweg, Zoerlering, Bergveld, N152 Provinciebaan, N19 Westerlosesteenweg, N19 de Merodedreef en Boerenkrijglaan• omleiding voor fietsverkeer via Oevelsedreef, Torendreef, Hoge Kant en Leemstraat; vanuit richting Zoerle-Parwijs worden fietsers op N152 Olenseweg geleid richting Leemstraat
Uitvoerder werken / hoofdaannemer	Naam: Adres: Telefoon:	Deckx AO Goormansdijk 14, 2480 Dessel 014 38 76 00
Signalisatie verantwoordelijke	Naam: Telefoon:	Stadsbader NV 056 26 06 66
Specifieke Aandachtspunten		<ol style="list-style-type: none">1. De signalisatievergunning of een kopie daarvan moet zich op de werf bevinden en moet altijd kunnen voorgelegd worden aan de controlerende ambtenaren.2. Signalisatie aan te brengen overeenkomstig bijgevoegde signalisatieschets.3. Het nodige signalisatiemateriaal is door de aanvrager/aannemer zelf te voorzien en te plaatsen.4. Alle betrokken buurtbewoners, handelaars en attractiepolen moeten tijdig geïnformeerd worden over de werken.

Onderhavige toelating ontslaat de verkrijger geenszins tot het naleven van alle wettelijke bepalingen en voorschriften, zoals ondermeer het Standaardbestek 250 – hoofdstuk X en het Ministerieel Besluit van 7 mei 1999 betreffende het signaleren van werken en verkeersbelemmeringen op de openbare weg.

Westerlo, 4 april 2024

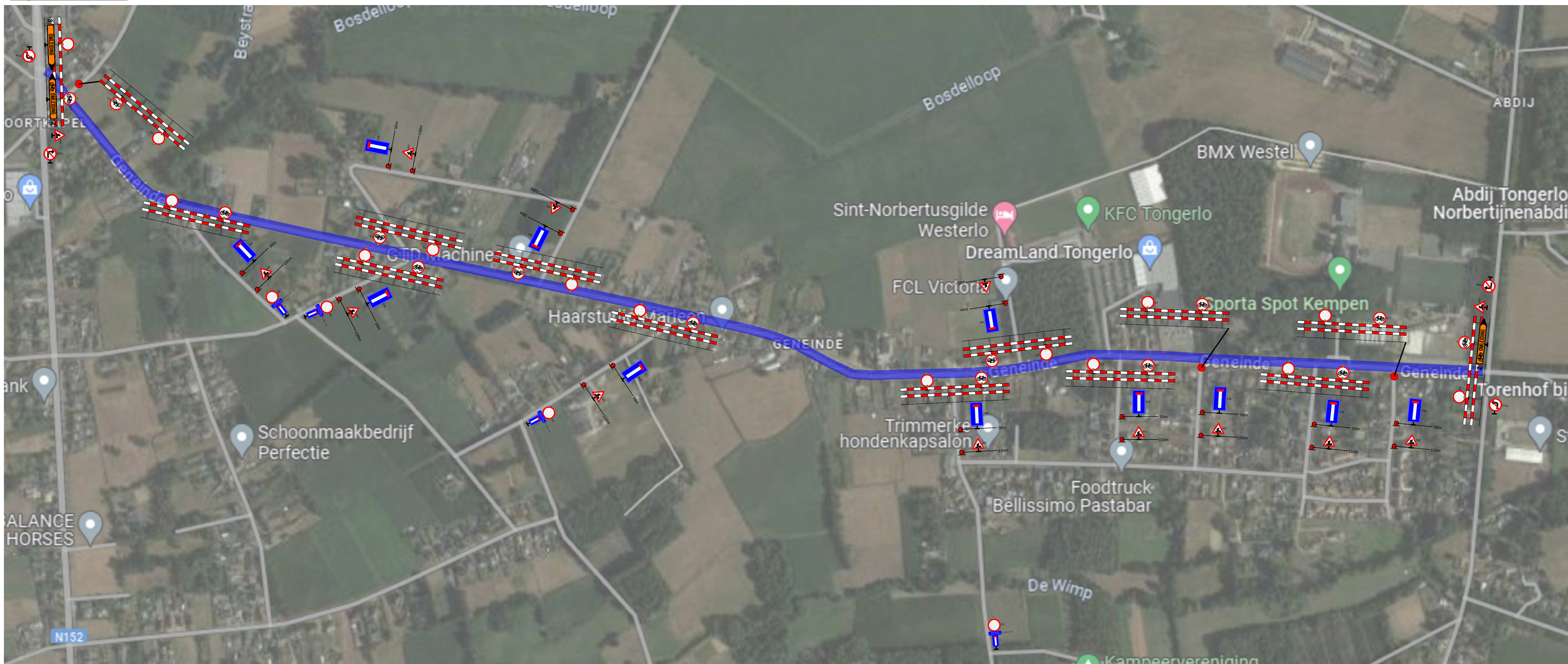
An Adriaenssen

Guy Van Hirtum

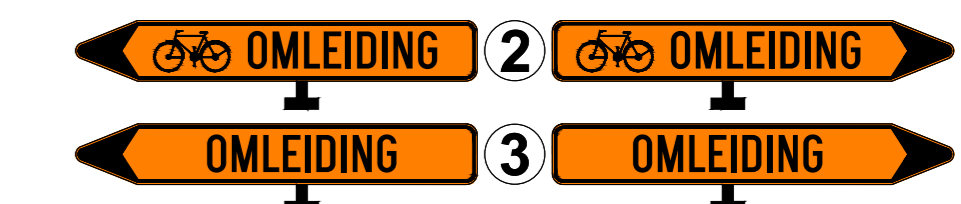
Waarnemend algemeen directeur

burgemeester

Signalisatie plan



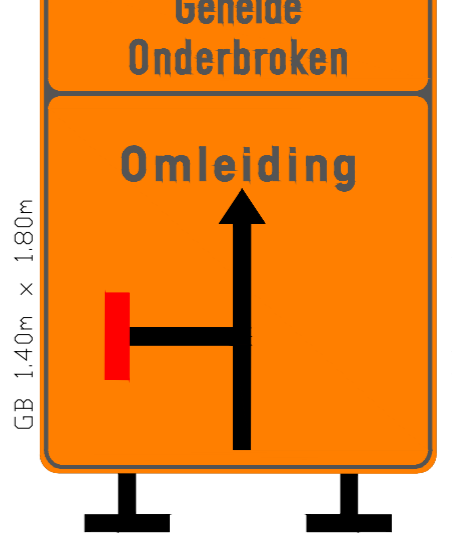
Item	Count
A31:A31	13
Barricade	33
C11:C11	14
C3:C3	14
C3:C3 + UPV	6
C31a:C31a	2
C31b:C31b	2
D1d	2
F45:F45	11
Groot Bord 1:1.40m x 1.80m	1
Groot Bord 2:1.40m x 1.80m	1
Groot Bord 3:1.40m x 1.80m	1
KB:C3 + UPV + F45	6
KB:C3 + UPV + F45-L	1
Klein bord 1	2
Pijl 2 - Links	3
Pijl 2 - Rechts	4
Pijl 3 - Links	6
Pijl 3 - Rechts	7
Baken Recht (1m)	30



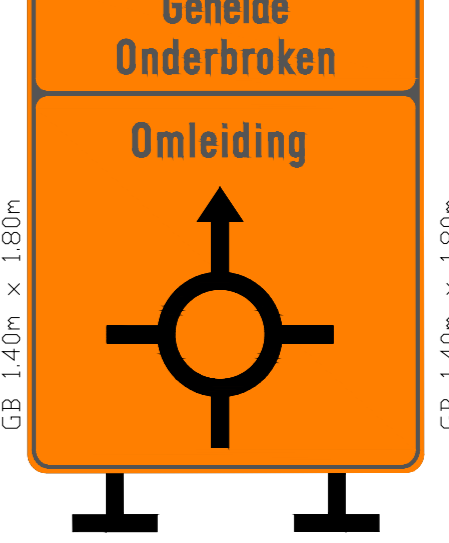
1



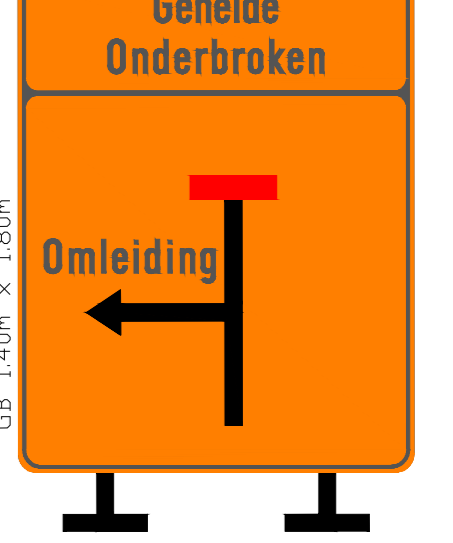
1



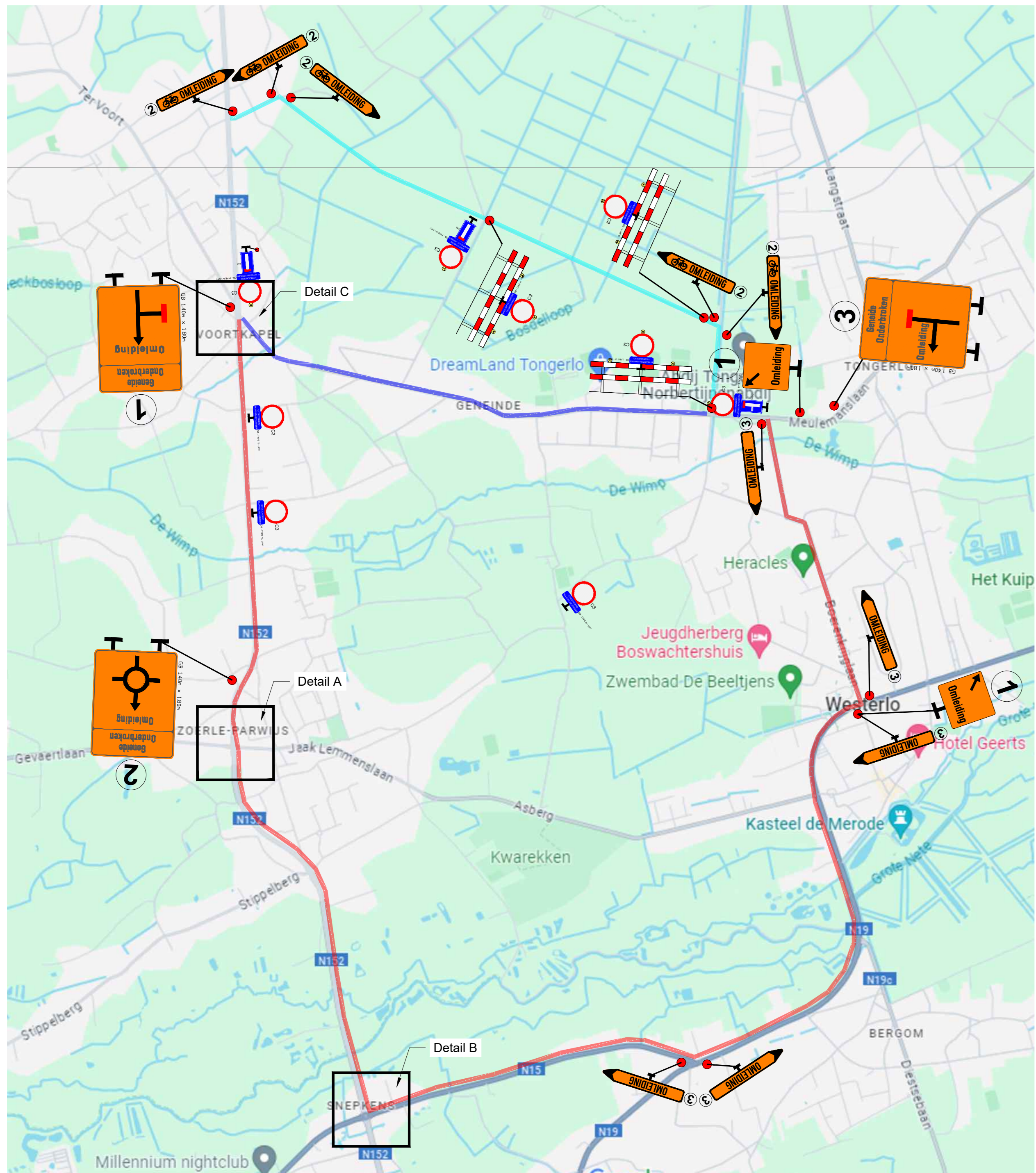
2



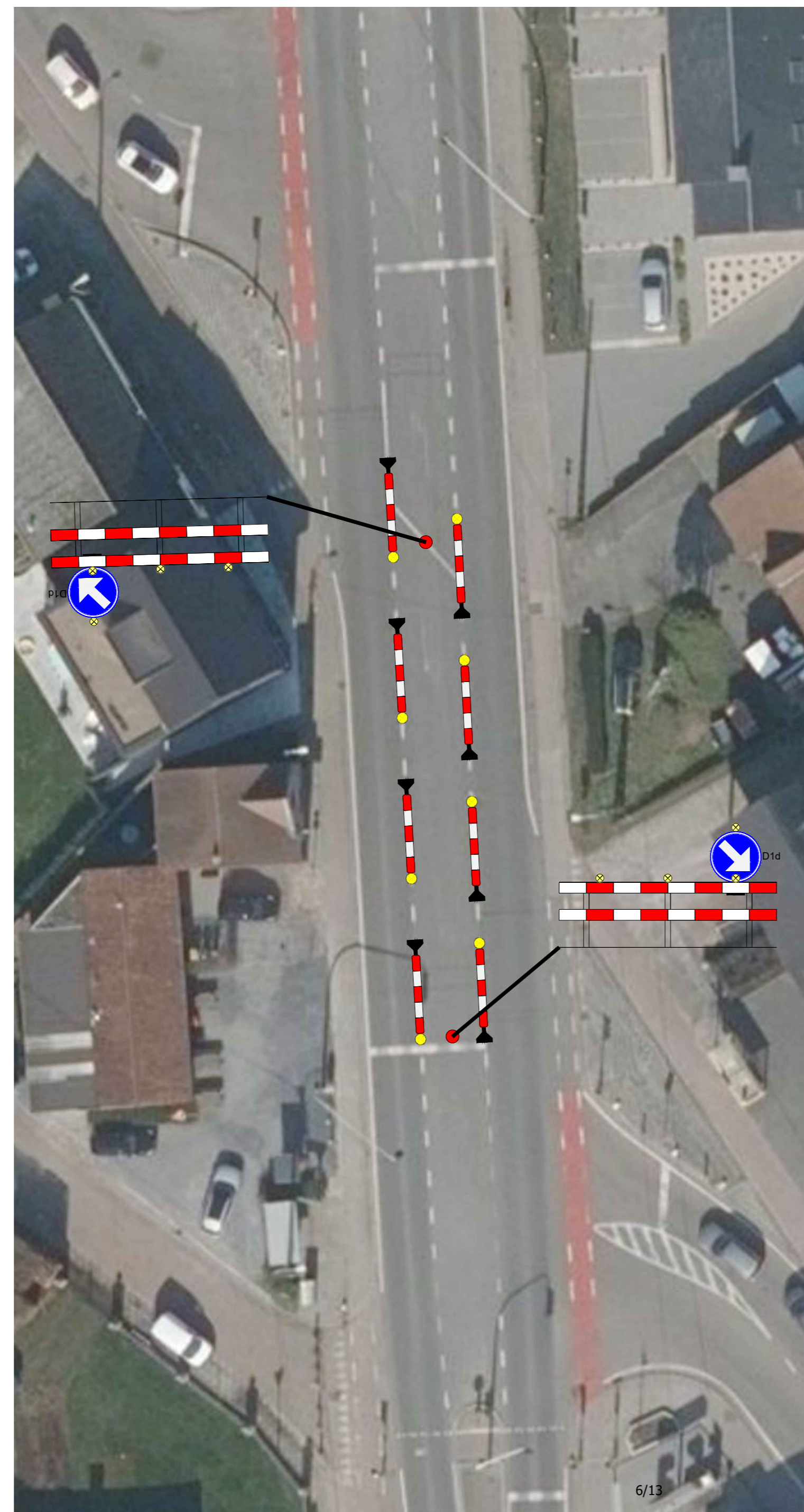
3



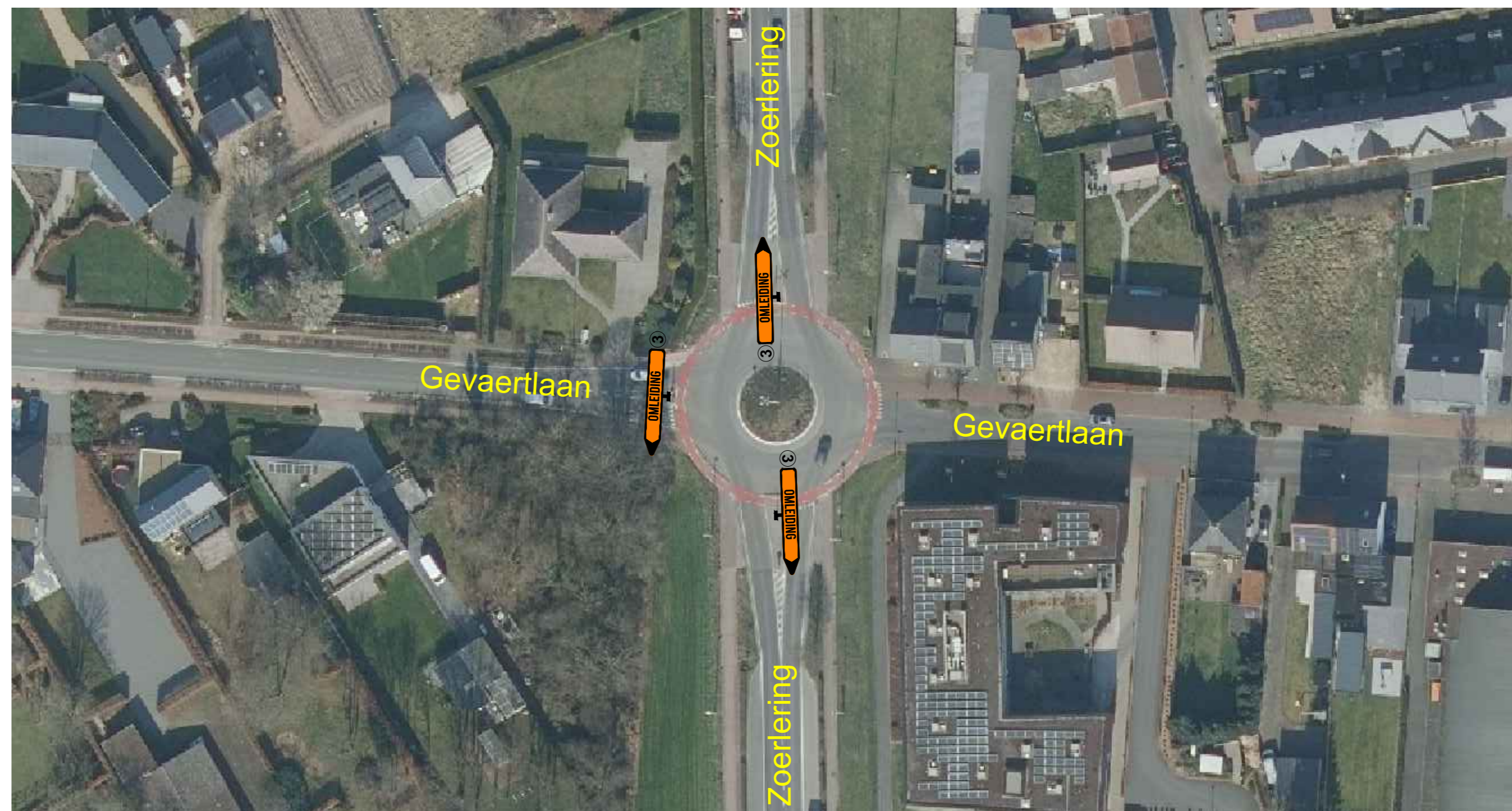
Omlleidingsplan



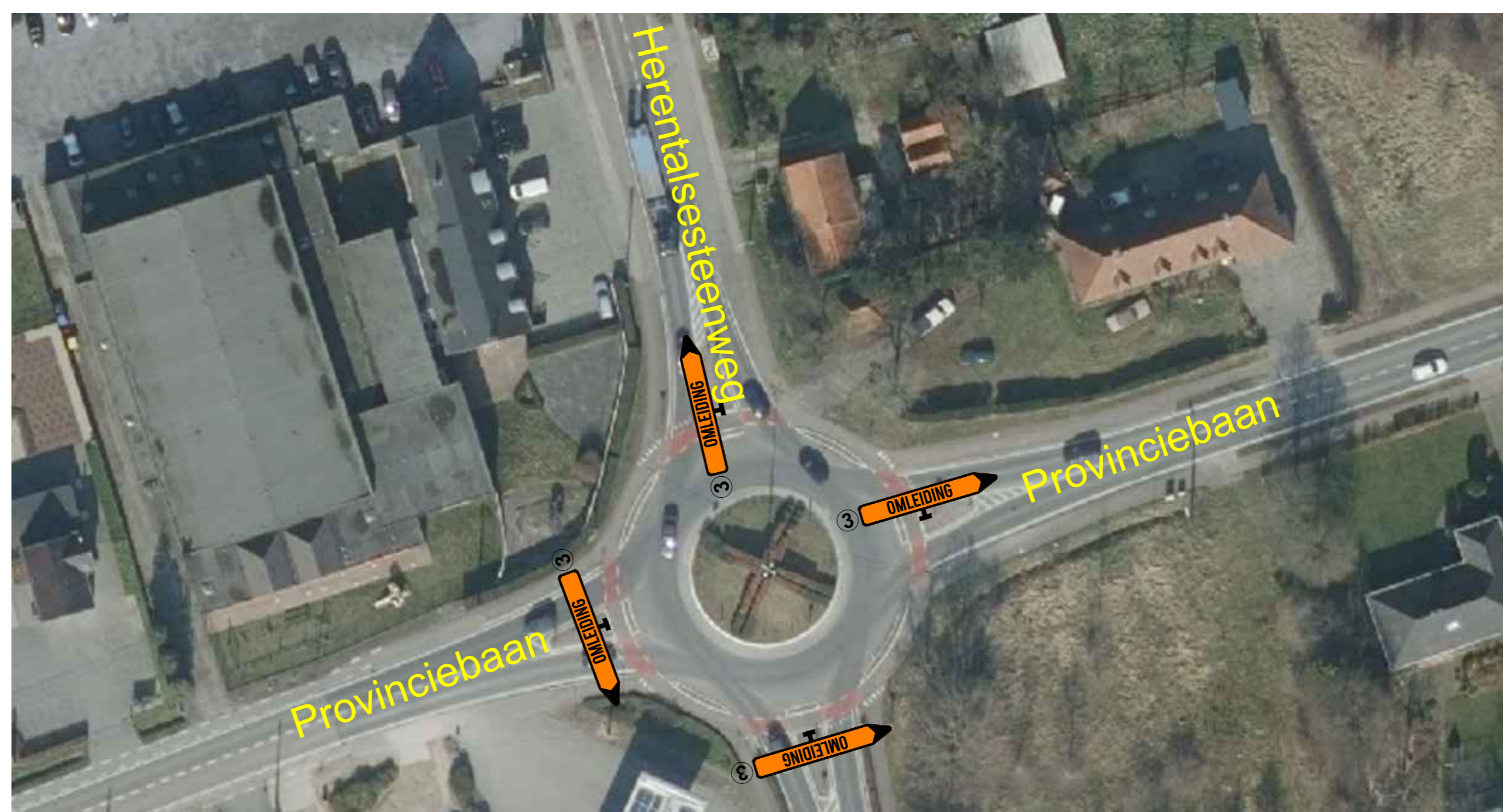
Detail C



Detail A



Detail B



Legende:

- Blue line: Werfzone
- Red line: Omlleiding
- Red line with arrow: Omlleiding fietsers

STADSBADER
DECKX

Stadsbader NV
 Signalisatiedienst - Tekenbureau
 Kanaalstraat 1, 8530 Harelbeke
 Tel: 056 26 06 66
 e-mail: tekenbureau@stadsbader.com
 Website: www.stadsbader.com

Werfnummer:

Projectnummer: "DA23-0474-AP"
 Werfleider: Bjorne Camps
 Opgesteld door: Cis Degive
 Bestandsnaam: 00300549_SIG01015_Westerlo_Geneide_1000_C31b

Westerlo

Geneide
 Volledige afsluiting

Signalisatieplan

ID	Datum	Wijziging omschrijving	TEK
A	07/12/2023	Eerste uitgave	CD
B	11/01/2024	Aanpassingen volgens bestuur	CD
C	28/03/2024	Aanpassingen volgens bestuur	CD
D			
E			
F			
G			
H			
I			

Werkorder nummer:	Datum:	Schaal:	Formaat:
SIG23-0733	28-03-2024	Variabel	A0



SIGNALISATIEVERGUNNING

TOELATING VOOR HET PLAATSEN VAN TIJDELIJKE SIGNALISATIE OP DE OPENBARE WEG

De burgemeester en waarnemend algemeen directeur verlenen toelating voor het plaatsen van tijdelijke signalisatie op de openbare weg **overeenkomstig het bijgevoegde plan** en de artikelen 98 tot en met 112 van de Politiecodex, aan:

Aanvrager	Naam: Adres: Telefoon/fax: email:	Stadsbader NV Kanaalstraat 1, 8530 Harelbeke 056 26 06 66 vergunningen@stadsbader.com
Plaats van de werken / belemmering	Straat + huisnummer Kruispunt	Geneinde, deel tussen Heksenbrug/Oevelsedreef en N152 Olenseweg: FASE 2
Aard van de werken		Onderhoudswerken aan wegenis (asfalt)
Inname weg	Berm/Trottoir Fietspad Parkeerplaatsen Rijbaan	Berm/stoep Fietspad Parkeerplaatsen Rijbaan
Maximum toegelaten snelheid op de weg		
Duur van de werken	Aanvang: Einde/duur: Dag en Nacht of enkel overdag (welke uren)	25 april 2024 om 6 uur Tot en met 3 mei 2024 om 21 uur
Categorie werken		2 ^{de} + 3 ^{de} categorie sterke hinder, afgesloten weg, uitgezonderd voor plaatselijk verkeer: <ul style="list-style-type: none">• omleiding voor doorgaand gemotoriseerd verkeer via N152 Olenseweg, Zoerlering, Bergveld, N152 Provinciebaan, N19 Westerlosesteenweg, N19 de Merodedreef en Boerenkrijglaan
Uitvoerder werken / hoofdaannemer	Naam: Adres: Telefoon:	Deckx AO Goormansdijk 14, 2480 Dessel 014 38 76 00
Signalisatie verantwoordelijke	Naam: Telefoon:	Stadsbader NV 056 26 06 66
Specifieke Aandachtspunten		<ol style="list-style-type: none">1. De signalisatievergunning of een kopie daarvan moet zich op de werf bevinden en moet altijd kunnen voorgelegd worden aan de controlerende ambtenaren.2. Signalisatie aan te brengen overeenkomstig bijgevoegde signalisatieschets.3. Het nodige signalisatiemateriaal is door de aanvrager/aannemer zelf te voorzien en te plaatsen.4. Alle betrokken buurtbewoners, handelaars en attractiepolen moeten tijdig geïnformeerd worden over de werken.

Onderhavige toelating ontslaat de verkrijger geenszins tot het naleven van alle wettelijke bepalingen en voorschriften, zoals ondermeer het Standaardbestek 250 – hoofdstuk X en het Ministerieel Besluit van 7 mei 1999 betreffende het signaleren van werken en verkeersbelemmeringen op de openbare weg.

Westerlo, 4 april 2024

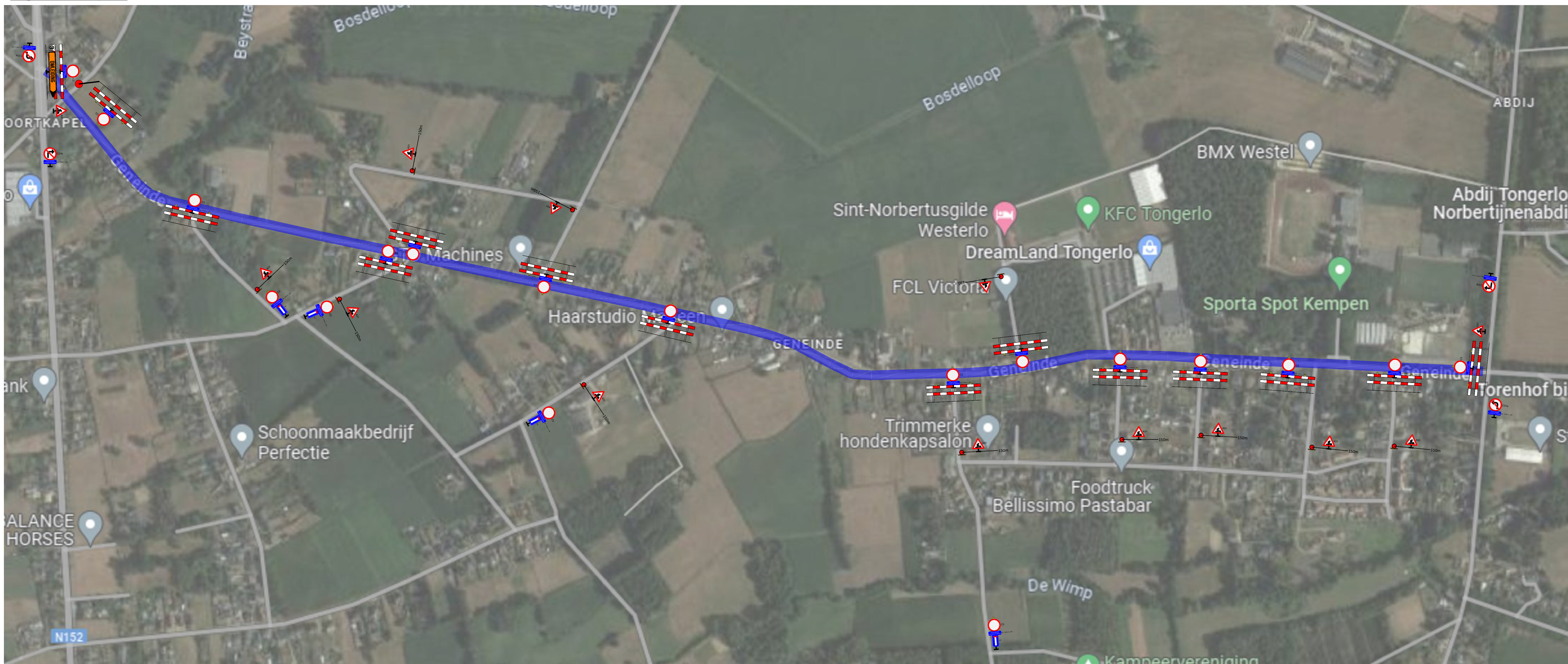
An Adriaenssen

Guy Van Hirtum

Waarnemend algemeen directeur

burgemeester

Signalisatie plan



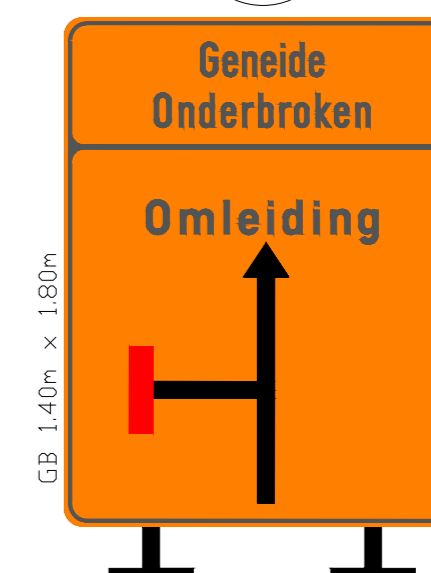
Item	Count
A31:A31	13
Barricade	19
C3:C3 + UPV	20
C31a:C31a + UPV	2
C31b:C31b + UPV	2
D1d	2
Groot Bord 1:1.40m x 1.80m	1
Groot Bord 2:1.40m x 1.80m	1
Groot Bord 3:1.40m x 1.80m	1
KB:C3 + UPV + F45	6
KB:C3 + UPV + F45-L	1
Klein bord 1	2
Pijl 3 - Links	6
Pijl 3 - Rechts	7
Baken Recht (1m)	30



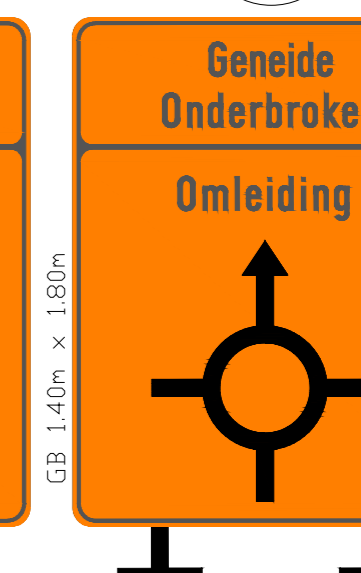
1



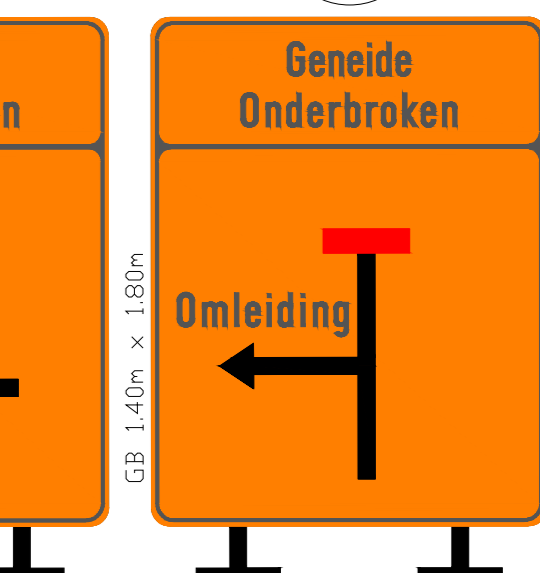
1



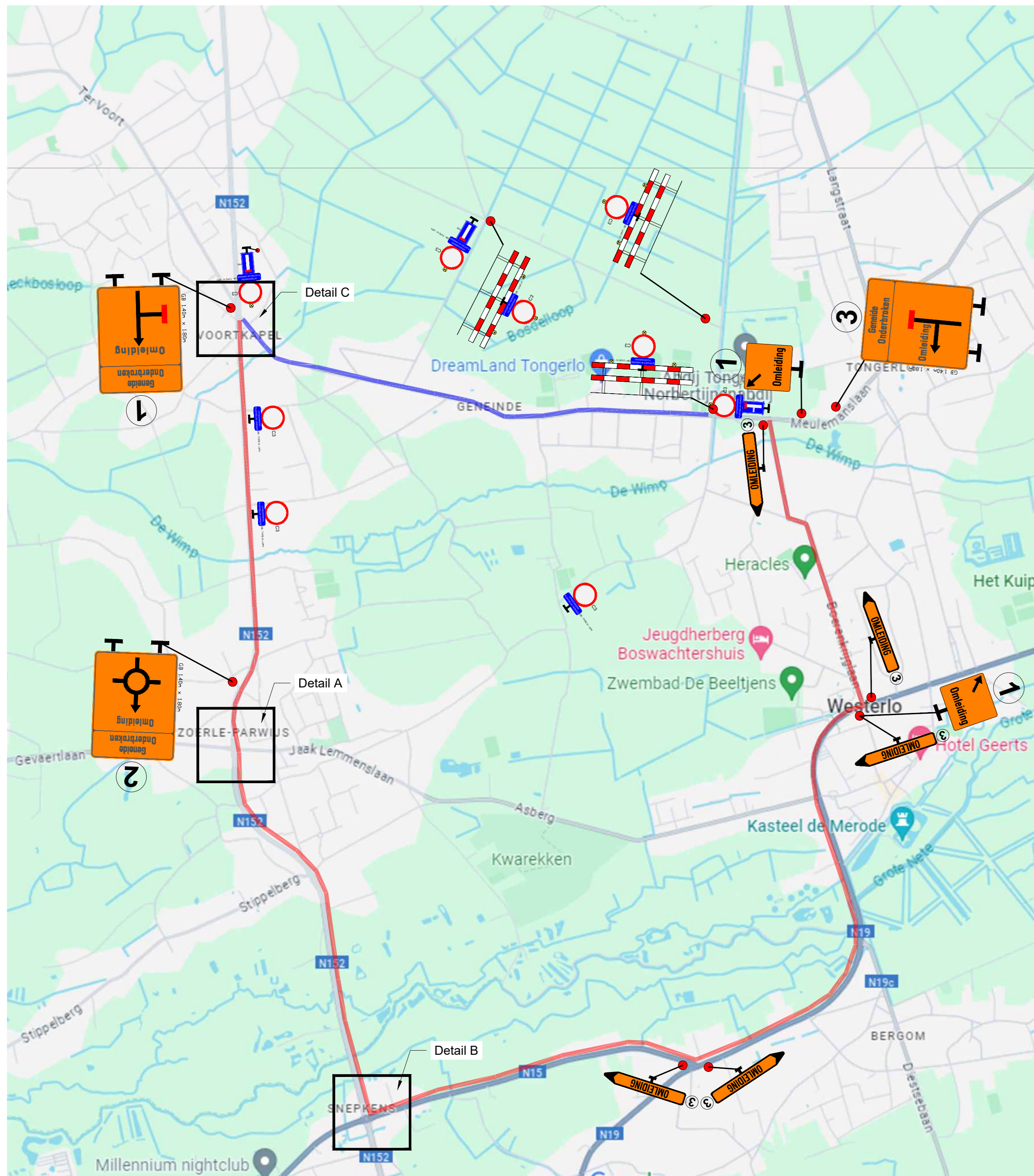
2



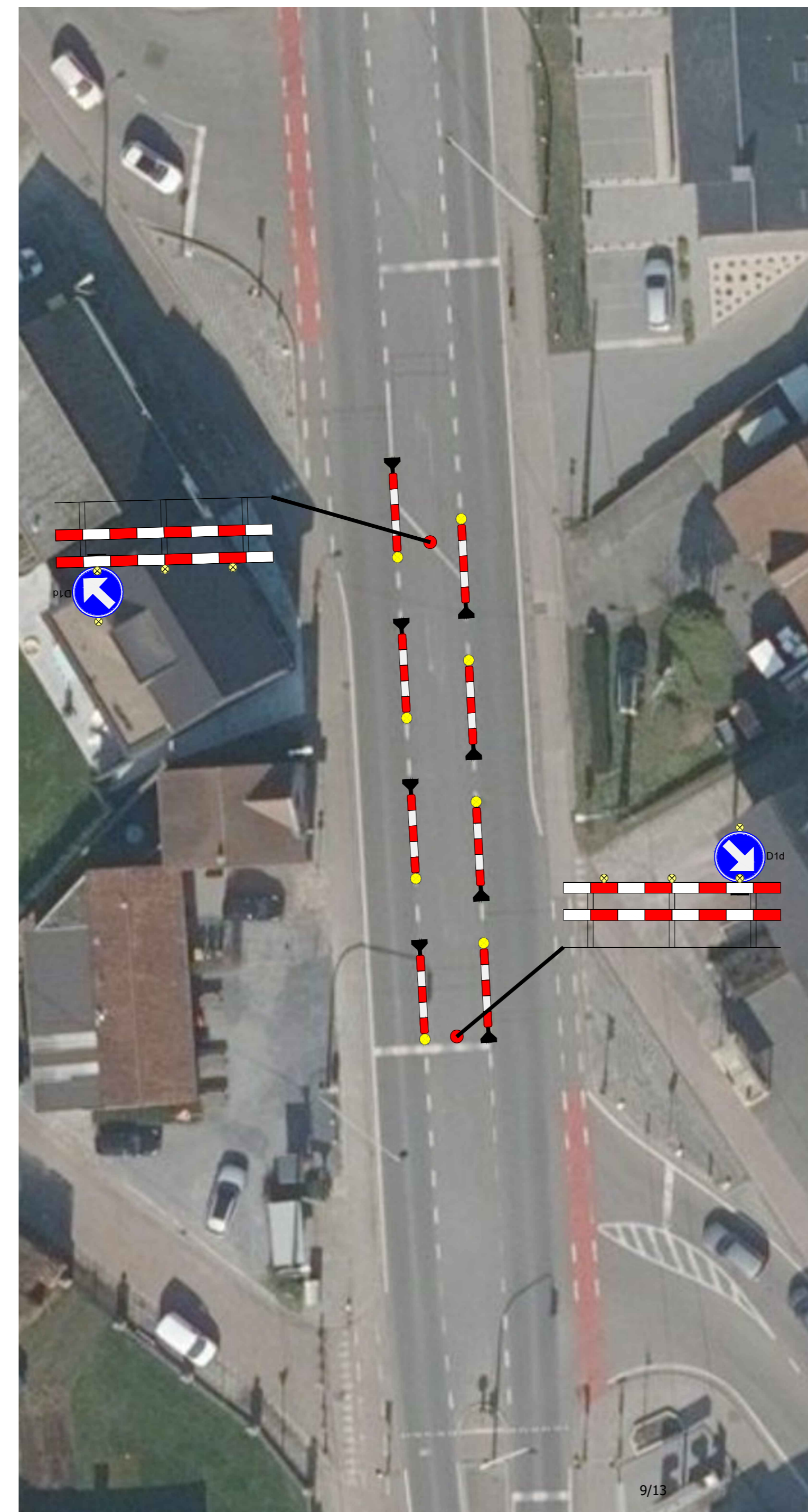
3



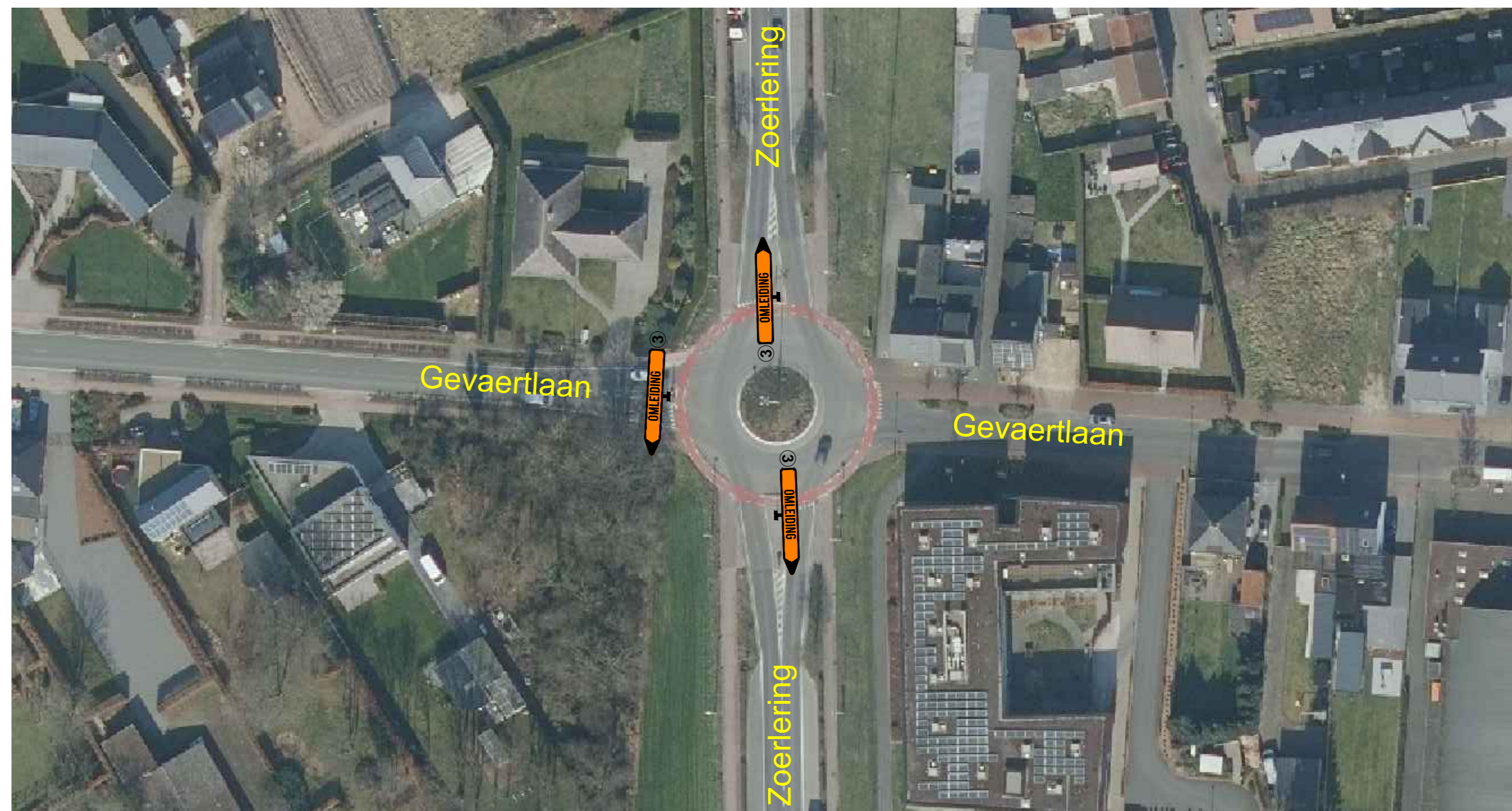
Omlleidingsplan



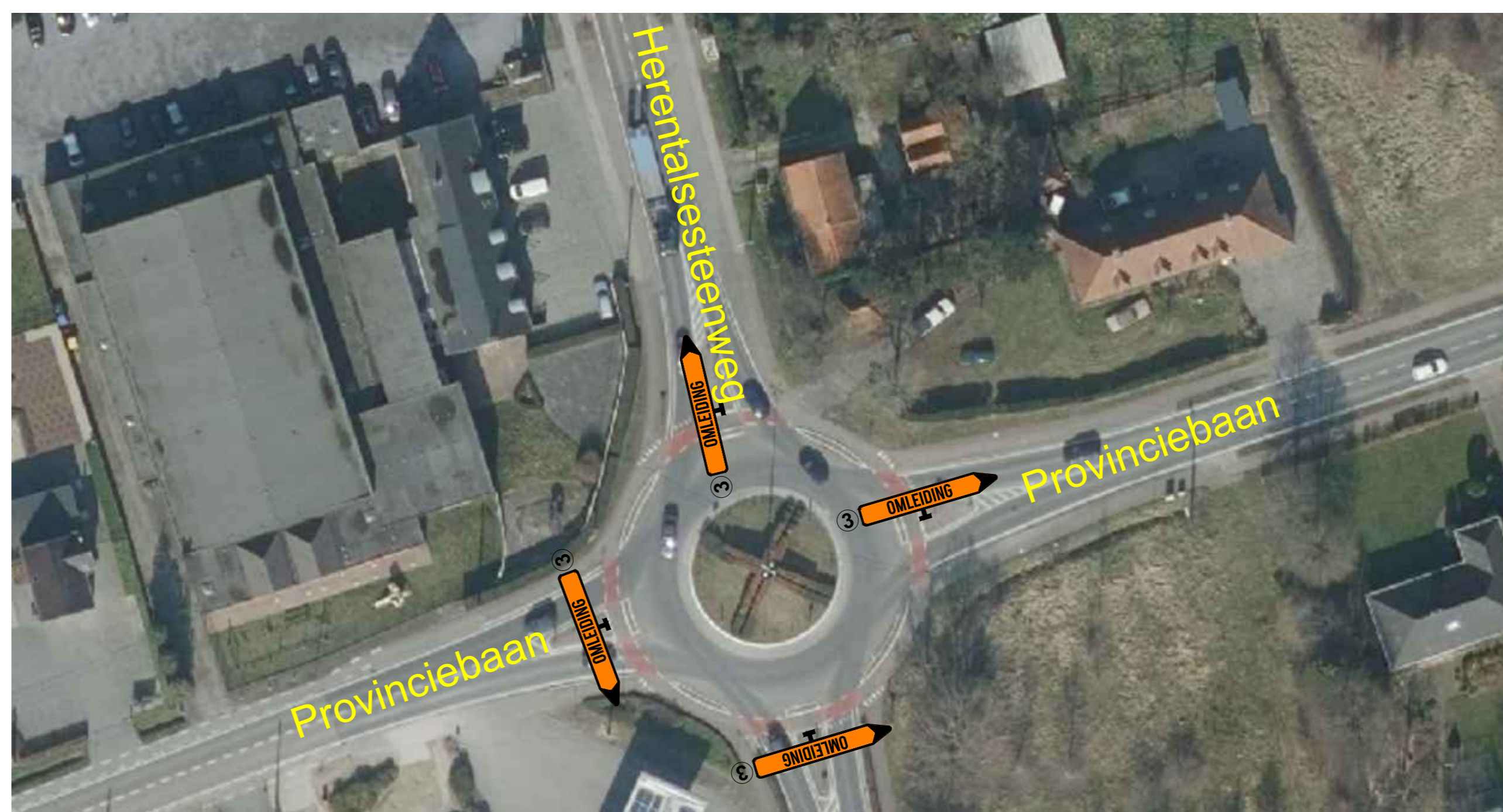
Detail C



Detail A



Detail B



Legende:

- Blue line: Werfzone
- Red line: Omleiding

STADSBADER
DECKX

Stadsbader NV
 Signalisatiedienst - Tekenbureau
 Kanaalstraat 1, 8530 Harelbeke
 Tel: 056 26 06 66
 e-mail: tekenbureau@stadsbader.com
 Website: www.stadsbader.com

Werfnummer:

Projectnummer: "DA23-0474-AP"
 Werfleider: Bjorne Camps
 Opgesteld door: Cis Degive
 Bestandsnaam: DA230474-AP_SG24-022_Westlo_Geneide_Fase2_Indekking

Westerlo

Geneide
 Fase 2

Signalisatieplan

ID	Datum	Wijziging omschrijving	TEK
A	28/03/2024	Eerste uitgave	CD
B			
C			
D			
E			
F			
G			
H			
I			

Werkorder nummer:	Datum:	Schaal:	Formaat:
SG23-0733	28-03-2024	Variabel	A0



SIGNALISATIEVERGUNNING

TOELATING VOOR HET PLAATSEN VAN TIJDELIJKE SIGNALISATIE OP DE OPENBARE WEG

De burgemeester en waarnemend algemeen directeur verlenen toelating voor het plaatsen van tijdelijke signalisatie op de openbare weg **overeenkomstig het bijgevoegde plan** en de artikelen 98 tot en met 112 van de Politiecodex, aan:

Aanvrager	Naam: Adres: Telefoon/fax: email:	Hegrola NV Industrieweg 84, 2260 Westerlo 016 550 650 gvl@hegrola.be ; kbo@hegrola.be
Plaats van de werken / belemmering	Straat + huisnummer Kruispunt	Geneinde, gedeelte tussen N152 Olenseweg en kruising met Heksenbrug/Oevelsedreef
Aard van de werken		Ophalen van deksels in asfalt – werken worden uitgevoerd onder de signalisatievergunning die afgeleverd werd aan firma Stadsbader m.b.t. werken aan wegenis (asfalt) in Geneinde fase 2
Inname weg	Berm/Trottoir Fietspad Parkeerplaatsen Rijbaan	Rijbaan
Maximum toegelaten snelheid op de weg		
Duur van de werken	Aanvang: Einde/duur: Dag en Nacht of enkel overdag (welke uren)	25 april 2024 Tot en met 3 mei 2024
Categorie werken		2 ^{de} en 3 ^{de} categorie sterke hinder, invoering voorrangregeling aan de hand van de borden B19 en 21
Uitvoerder werken / hoofdaannemer	Naam: Adres: Telefoon:	Idem aanvrager
Signalisatie verantwoordelijke	Naam: Telefoon:	Koen Laeremans 016 550 650
Specifieke Aandachtspunten	<ol style="list-style-type: none">1. De signalisatievergunning of een kopie daarvan moet zich op de werf bevinden en moet altijd kunnen voorgelegd worden aan de controlerende ambtenaren.2. Signalisatie aan te brengen overeenkomstig bijgevoegde signalisatieschets.3. Het nodige signalisatiemateriaal is door de aanvrager/aannemer zelf te voorzien en te plaatsen.	

Onderhavige toelating ontslaat de verkrijger geenszins tot het naleven van alle wettelijke bepalingen en voorschriften, zoals ondermeer het Standaardbestek 250 – hoofdstuk X en het Ministerieel Besluit van 7 mei 1999 betreffende het signaleren van werken en verkeersbelemmeringen op de openbare weg.

An Adriaenssen

Waarnemend algemeen directeur

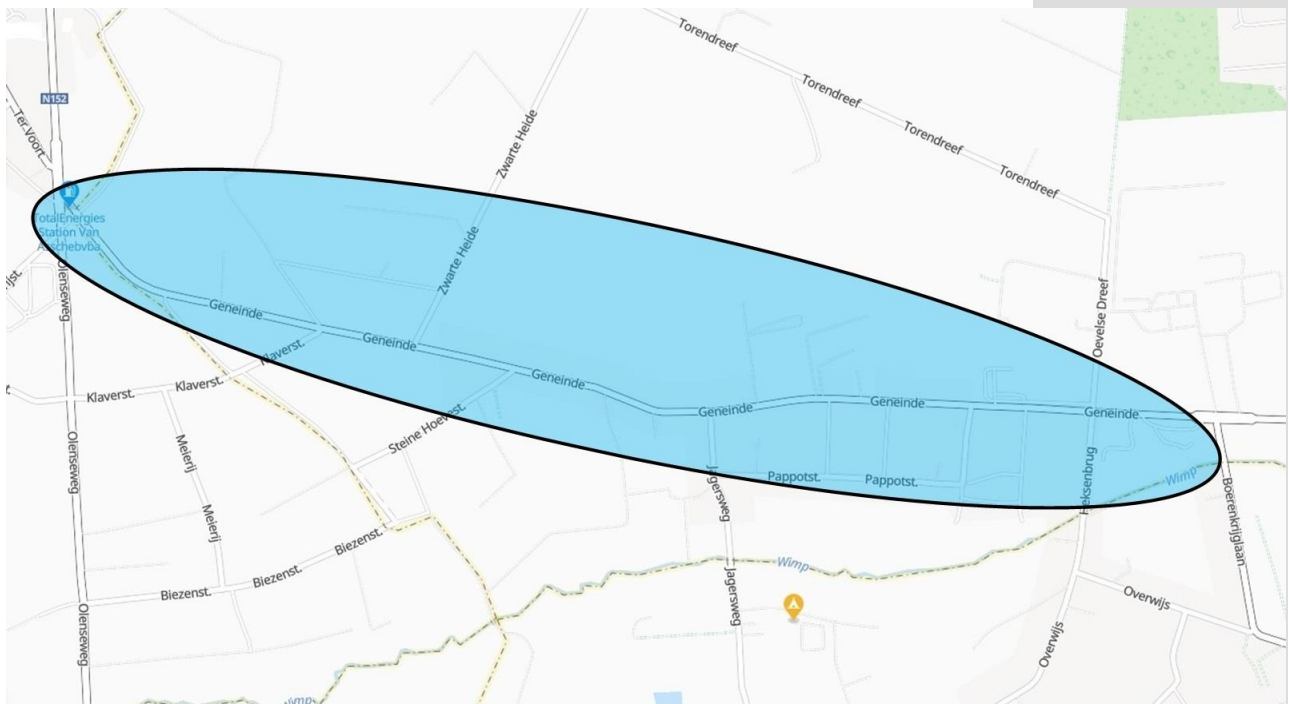
Westerlo, 4 april 2024
Guy Van Hirtum

burgemeester

Bijlage 1: Situatieplan.

HEGROLA NV

Wegenbouw
Leidingwerken
Recyclage
Betoncentrale
Top



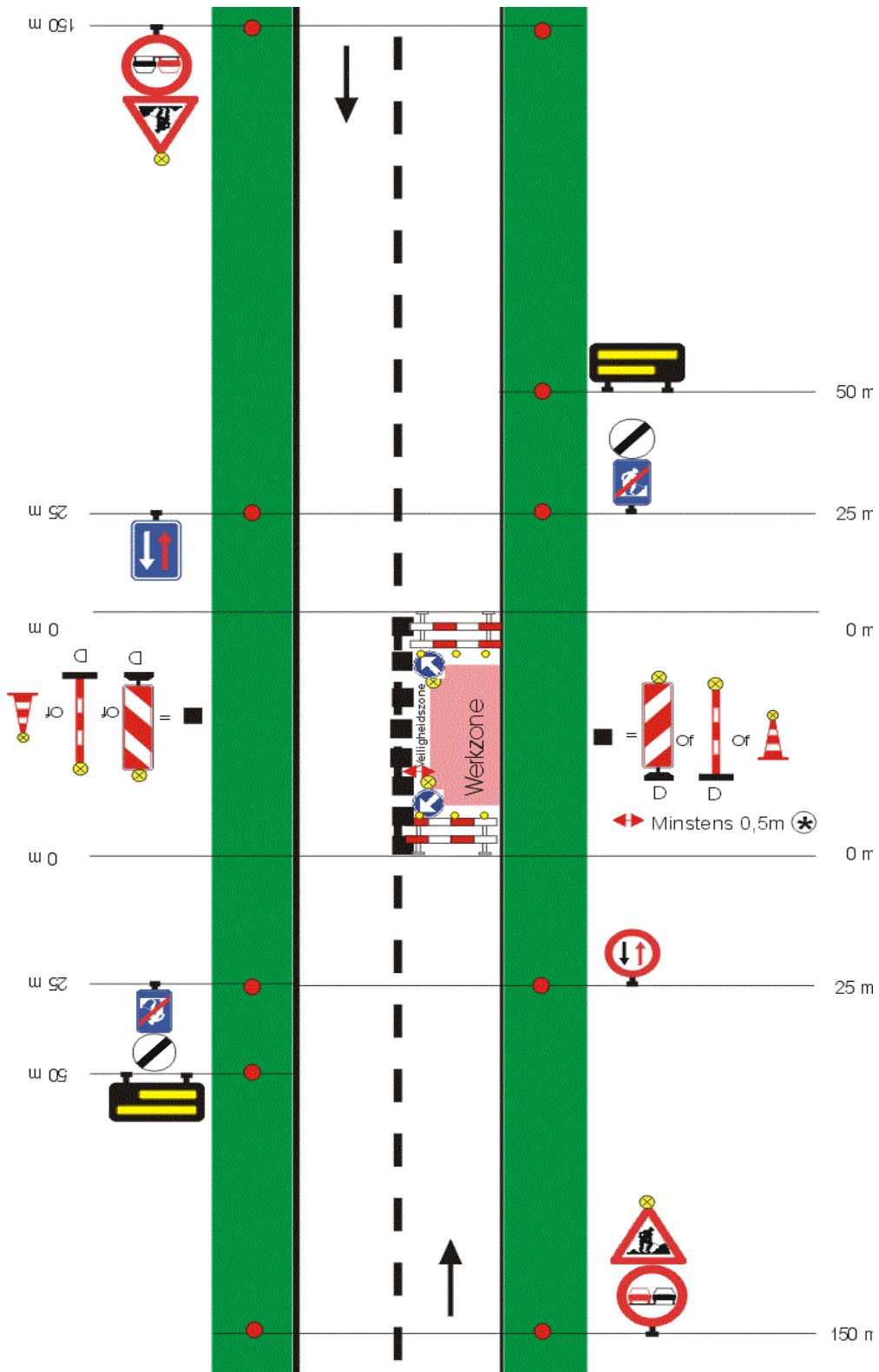
Industrieweg 84,
B-2260 Heultje-Westerlo

Tel. 016/550.650
Fax 016/355.374

e-mail: info@hegrola.be

BTW BE 0441.306.151
RPR Turnhout
Domein 230 0005504 76

Bijlage 2: Signalisatieschema t.p.v. werkzone.



HEGROLA NV

Wegenbouw
Leidingwerken
Recyclage
Betoncentrale
Top



Industrieweg 84,
B-2260 Heultje-Westerlo

Tel. 016/550.650
Fax 016/355.374

e-mail: info@hegrola.be

BTW BE 0441.306.151
RPR Turnhout
Dont 220 0005504 76

An Adriaenssen
waarnemend algemeen directeur

Guy Van Hirtum
burgemeester